



Центр
Управления
Регионом


Ханты-Мансийский
автономный округ — Югра



Как малоимущей семье повысить свои доходы?

Полезная информация о заключении
социального контракта





Кто может заключить социальный контракт?

одиноко проживающие граждане
трудоспособного возраста


граждане, входящие в состав семьи, состоящей
только из трудоспособных членов семьи

граждане, входящие в состав семьи, состоящей
из двух и более трудоспособных членов семьи

граждане, входящие в состав семьи,
не имеющей несовершеннолетних детей,
с одним трудоспособным членом семьи

граждане, входящие в состав семьи, имеющей
несовершеннолетних детей, с одним
трудоспособным членом семьи

граждане, входящие в состав
многодетной семьи



○ ○ ○
○ ○ ○
○ ○ ○

Какие документы нужны для получения государственной социальной помощи?

заявление установленного образца

бизнес-план в случае развития ИП и личного подсобного хозяйства



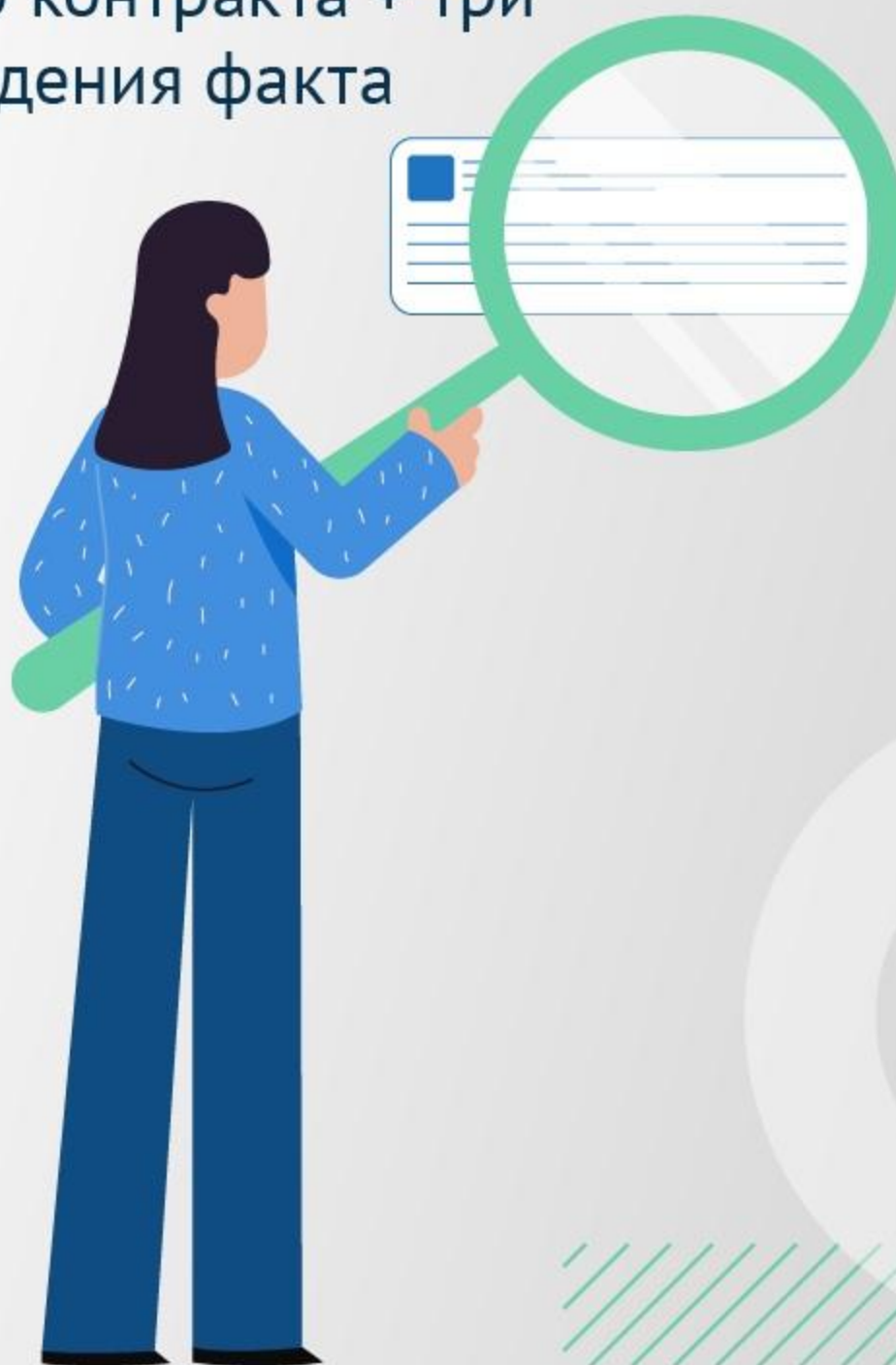
На какие цели заключаются социальные контракты?



Поиск работы

Периодичность выплаты – один месяц со дня заключения социального контракта + три месяца с даты подтверждения факта трудоустройства

**Размер выплаты –
18 456 рублей**



○ ○ ○
○ ○ ○
○ ○ ○

Обучение и получение дополнительного профессионального образования

Периодичность выплаты – ежемесячно

**Размер выплаты –
9 228 рублей**

Или единовременно, в размере стоимости курса обучения на одного обучающегося, но не более 30 000 рублей за курс





Преодоление трудной жизненной ситуации

Периодичность выплаты – ежемесячно

Размер выплаты - разница между суммой ВПМ членов семьи и общим доходом семьи, но не более **1 030 рублей** на одного члена семьи и не менее **210 рублей** в месяц





Ведение личного подсобного хозяйства

Периодичность выплаты – единовременно

Размер выплаты –
до 100 000 рублей



○ ○ ○
○ ○ ○
○ ○ ○

Осуществление индивидуальной предпринимательской деятельности

Периодичность выплаты – единовременно

Размер выплаты –
до 250 000 рублей





Как подать заявление?



Через МФЦ



Через портал Госуслуг



Почтовым отправлением с
приложением копий документов,
заверенных нотариально

