

**ГРАФИЧЕСКОЕ ОПИСАНИЕ**  
**местоположения границ населенных пунктов, территориальных**  
**зон, особо охраняемых природных территорий, зон с особыми**  
**условиями использования территории**

***Публичный сервитут для размещения объекта: "сооружение-сети газоснабжения"***

(наименование объекта, местоположение границ которого описано (далее - объект))

**Раздел 1**

**Сведения об объекте**

<b>№ п/п</b>	<b>Характеристики объекта</b>	<b>Описание характеристик</b>
<b>1</b>	<b>2</b>	<b>3</b>
1	Местоположение объекта	Ханты-Мансийский автономный округ - Югра, Березовский р-н, Хулимсунт д
2	Площадь объекта ± величина погрешности определения площади ( $P \pm \Delta P$ )	19 995 м <sup>2</sup> ± 49 м <sup>2</sup>
3	Иные характеристики объекта	Вид объекта реестра границ: Зона с особыми условиями использования территории Вид объекта по документу: Публичный сервитут для размещения объекта: "сооружение-сети газоснабжения" Содержание ограничений использования объектов недвижимости в пределах зоны или территории: Публичный сервитут устанавливается в целях размещения объекта "сооружение-сети газоснабжения" (согласно п.1 ст. 39.37 "Земельного кодекса Российской Федерации" от 25.10.2001 г. №136-ФЗ (далее - ЗК РФ); Срок установления публичного сервитута - сорок девять лет (согласно п.1 ст. 39.45 ЗК РФ). Правообладатель: Акционерное общество "Газпром газораспределение", ОГРН 1047855099170, ИНН 7838306818. Контактная информация: набережная Адмирала Лазарева, 24, литер А, Санкт-Петербург, Российская Федерация, 197110 адрес электронной почты: info@gazpromrg.ru

**Раздел 2**

**Сведения о местоположении границ объекта**

**1. Система координат** МСК-86, зона 1

**2. Сведения о характерных точках границ объекта**

Обозначение характерных точек границ	Координаты, м		Метод определения координат характерной точки	Средняя квадратическая погрешность положения характерной точки (Mt), м	Описание обозначения точки на местности (при наличии)
	X	Y			
1	2	3	4	5	6
н1	1 164 039,45	1 580 235,58	Аналитический метод	0,10	—
н1722	1 164 039,26	1 580 235,86		0,10	
н1721	1 164 035,46	1 580 241,27		0,10	
н1720	1 164 035,37	1 580 241,38		0,10	
н1719	1 164 034,76	1 580 242,13		0,10	
н1718	1 164 002,07	1 580 285,52		0,10	
н1717	1 164 002,06	1 580 285,54		0,10	
н1716	1 163 999,03	1 580 289,47		0,10	
н1715	1 163 993,02	1 580 297,51		0,10	
н1714	1 163 992,25	1 580 298,06		0,10	
н1713	1 163 992,26	1 580 298,14		0,10	
н1712	1 163 991,91	1 580 299,08		0,10	
н1711	1 163 989,01	1 580 303,17		0,10	
н1710	1 163 988,09	1 580 303,86		0,10	
н1709	1 163 988,10	1 580 303,91		0,10	
н1708	1 163 987,69	1 580 304,83		0,10	
н1707	1 163 984,66	1 580 308,63		0,10	
н1706	1 163 983,85	1 580 309,23		0,10	
н1705	1 163 982,86	1 580 309,36		0,10	
н1704	1 163 981,93	1 580 309,00		0,10	
н1703	1 163 953,70	1 580 288,60		0,10	
н1702	1 163 917,25	1 580 339,26		0,10	
н1701	1 163 916,13	1 580 340,03		0,10	
н1700	1 163 915,13	1 580 340,03		0,10	
н1699	1 163 914,25	1 580 339,55		0,10	
н1698	1 163 893,93	1 580 320,38		0,10	
н1697	1 163 892,92	1 580 319,55		0,10	
н1696	1 163 891,20	1 580 319,74		0,10	
н1695	1 163 869,27	1 580 322,96		0,10	
н1694	1 163 869,26	1 580 323,21		0,10	
н1693	1 163 869,17	1 580 323,46		0,10	
н1692	1 163 869,07	1 580 323,98		0,10	
н1691	1 163 868,91	1 580 324,17		0,10	
н1690	1 163 868,85	1 580 324,35		0,10	
н1689	1 163 868,62	1 580 324,53		0,10	
н1688	1 163 868,44	1 580 324,75		0,10	
н1687	1 163 868,24	1 580 324,83		0,10	
н1686	1 163 868,06	1 580 324,97		0,10	
н1685	1 163 867,78	1 580 325,01		0,10	
н1684	1 163 867,51	1 580 325,12		0,10	
н1683	1 163 833,08	1 580 329,43	0,10		
н1682	1 163 826,28	1 580 330,43	0,10		
н1681	1 163 826,02	1 580 330,73	0,10		
н1680	1 163 825,09	1 580 331,09	0,10		
н1679	1 163 822,11	1 580 331,42	0,10		
н1678	1 163 814,30	1 580 332,29	0,10		
н1677	1 163 814,16	1 580 333,02	0,10		

**Раздел 2**

**Сведения о местоположении границ объекта**

<b>1</b>	<b>2</b>	<b>3</b>	<b>4</b>	<b>5</b>	<b>6</b>
н1676	1 163 813,51	1 580 333,78	Аналитический метод	0,10	—
н1675	1 163 812,57	1 580 334,14		0,10	
н1674	1 163 806,70	1 580 334,78		0,10	
н1673	1 163 796,57	1 580 355,80		0,10	
н1672	1 163 798,08	1 580 369,18		0,10	
н1671	1 163 797,89	1 580 370,28		0,10	
н1670	1 163 797,25	1 580 371,04		0,10	
н1669	1 163 796,31	1 580 371,39		0,10	
н1668	1 163 740,98	1 580 377,30		0,10	
н1667	1 163 732,87	1 580 389,53		0,10	
н1666	1 163 734,82	1 580 399,78		0,10	
н1665	1 163 735,61	1 580 399,85		0,10	
н1664	1 163 736,42	1 580 400,44		0,10	
н1663	1 163 736,85	1 580 401,34		0,10	
н1662	1 163 739,15	1 580 413,38		0,10	
н1661	1 163 761,33	1 580 412,66		0,10	
н1660	1 163 762,42	1 580 412,94		0,10	
н1659	1 163 763,13	1 580 413,65		0,10	
н1658	1 163 763,40	1 580 414,61		0,10	
н1657	1 163 763,90	1 580 437,85		0,10	
н1656	1 163 780,60	1 580 432,22		0,10	
н1655	1 163 781,81	1 580 432,20		0,10	
н1654	1 163 782,67	1 580 432,72		0,10	
н1653	1 163 783,17	1 580 433,59		0,10	
н1652	1 163 783,18	1 580 434,59		0,10	
н1651	1 163 782,71	1 580 435,47		0,10	
н1650	1 163 781,88	1 580 436,02		0,10	
н1649	1 163 762,95	1 580 442,39		0,10	
н1648	1 163 766,00	1 580 470,72		0,10	
н1647	1 163 766,03	1 580 470,75		0,10	
н1646	1 163 766,09	1 580 470,77		0,10	
н1645	1 163 766,37	1 580 471,11		0,10	
н1644	1 163 766,68	1 580 471,43		0,10	
н1643	1 163 766,69	1 580 471,49		0,10	
н1642	1 163 766,73	1 580 471,54		0,10	
н1641	1 163 766,81	1 580 471,97		0,10	
н1640	1 163 766,92	1 580 472,40		0,10	
н1639	1 163 766,91	1 580 472,46		0,10	
н1638	1 163 766,92	1 580 472,52		0,10	
н1637	1 163 765,37	1 580 498,29		0,10	
н1636	1 163 794,39	1 580 485,53		0,10	
н1635	1 163 794,60	1 580 485,51		0,10	
н1634	1 163 794,88	1 580 485,39		0,10	
н1633	1 163 795,67	1 580 485,26		0,10	
н1632	1 163 795,78	1 580 485,25		0,10	
н1631	1 163 812,96	1 580 483,47	0,10		
н1630	1 163 814,02	1 580 483,66	0,10		
н1629	1 163 814,79	1 580 484,30	0,10		
н1628	1 163 815,15	1 580 485,23	0,10		
н1627	1 163 815,28	1 580 486,35	0,10		
н1626	1 163 821,63	1 580 485,65	0,10		
н1625	1 163 821,52	1 580 484,59	0,10		
н1624	1 163 821,72	1 580 483,50	0,10		
н1623	1 163 822,37	1 580 482,75	0,10		
н1622	1 163 823,31	1 580 482,40	0,10		

**Раздел 2**

**Сведения о местоположении границ объекта**

<b>1</b>	<b>2</b>	<b>3</b>	<b>4</b>	<b>5</b>	<b>6</b>
н1621	1 163 834,02	1 580 481,28	Аналитический метод	0,10	—
н1620	1 163 889,64	1 580 442,16		0,10	
н1619	1 163 889,62	1 580 442,10		0,10	
н1618	1 163 889,85	1 580 441,13		0,10	
н1617	1 163 890,00	1 580 440,84		0,10	
н1616	1 163 890,87	1 580 440,00		0,10	
н1615	1 163 891,84	1 580 439,78		0,10	
н1614	1 163 892,02	1 580 439,84		0,10	
н1613	1 163 949,72	1 580 363,41		0,10	
н1612	1 163 950,46	1 580 362,81		0,10	
н1611	1 163 951,92	1 580 362,11		0,10	
н1610	1 163 952,03	1 580 361,98		0,10	
н1609	1 163 953,03	1 580 361,29		0,10	
н1608	1 163 954,02	1 580 361,24		0,10	
н1607	1 163 954,92	1 580 361,69		0,10	
н1606	1 163 955,49	1 580 362,51		0,10	
н1605	1 163 955,59	1 580 363,50		0,10	
н1604	1 163 955,20	1 580 364,42		0,10	
н1603	1 163 954,80	1 580 364,94		0,10	
н1602	1 163 954,08	1 580 365,52		0,10	
н1601	1 163 952,62	1 580 366,21		0,10	
н1600	1 163 893,98	1 580 443,88		0,10	
н1599	1 163 893,92	1 580 443,94		0,10	
н1598	1 163 893,89	1 580 443,99		0,10	
н1597	1 163 893,81	1 580 444,05		0,10	
н1596	1 163 893,54	1 580 444,31		0,10	
н1595	1 163 891,94	1 580 445,43		0,10	
н1594	1 163 835,90	1 580 484,86		0,10	
н1593	1 163 834,95	1 580 485,21		0,10	
н1592	1 163 825,71	1 580 486,17		0,10	
н1591	1 163 825,82	1 580 487,21		0,10	
н1590	1 163 825,63	1 580 488,28		0,10	
н1589	1 163 824,98	1 580 489,05		0,10	
н1588	1 163 824,05	1 580 489,40		0,10	
н1587	1 163 813,74	1 580 490,55		0,10	
н1586	1 163 812,65	1 580 490,36		0,10	
н1585	1 163 811,89	1 580 489,72		0,10	
н1584	1 163 811,53	1 580 488,79		0,10	
н1583	1 163 811,40	1 580 487,65		0,10	
н1582	1 163 796,25	1 580 489,22		0,10	
н1581	1 163 795,76	1 580 489,30		0,10	
н1580	1 163 765,07	1 580 502,79		0,10	
н1579	1 163 763,60	1 580 520,68		0,10	
н1578	1 163 763,58	1 580 521,09		0,10	
н1577	1 163 763,31	1 580 521,82		0,10	
н1576	1 163 763,39	1 580 522,52		0,10	
н1575	1 163 763,01	1 580 523,45		0,10	
н1574	1 163 757,01	1 580 531,44		0,10	
н1573	1 163 756,94	1 580 531,53		0,10	
н1572	1 163 754,83	1 580 534,04		0,10	
н1571	1 163 749,75	1 580 540,35	0,10		
н1570	1 163 765,77	1 580 553,62	0,10		
н1569	1 163 766,01	1 580 553,60	0,10		
н1568	1 163 766,92	1 580 554,01	0,10		
н1567	1 163 776,46	1 580 561,60	0,10		

**Раздел 2**

**Сведения о местоположении границ объекта**

<b>1</b>	<b>2</b>	<b>3</b>	<b>4</b>	<b>5</b>	<b>6</b>
н1566	1 163 777,11	1 580 562,50	Аналитический метод	0,10	—
н1565	1 163 777,19	1 580 563,50		0,10	
н1564	1 163 776,78	1 580 564,41		0,10	
н1563	1 163 768,88	1 580 574,31		0,10	
н1562	1 163 769,08	1 580 574,60		0,10	
н1561	1 163 769,16	1 580 575,59		0,10	
н1560	1 163 768,75	1 580 576,50		0,10	
н1559	1 163 766,23	1 580 579,65		0,10	
н1558	1 163 765,34	1 580 580,28		0,10	
н1557	1 163 764,34	1 580 580,37		0,10	
н1556	1 163 764,14	1 580 580,28		0,10	
н1555	1 163 757,71	1 580 588,39		0,10	
н1554	1 163 757,87	1 580 588,62		0,10	
н1553	1 163 757,87	1 580 588,66		0,10	
н1552	1 163 757,91	1 580 588,72		0,10	
н1551	1 163 757,93	1 580 589,29		0,10	
н1550	1 163 757,95	1 580 589,62		0,10	
н1549	1 163 757,94	1 580 589,65		0,10	
н1548	1 163 757,94	1 580 589,72		0,10	
н1547	1 163 757,71	1 580 590,15		0,10	
н1546	1 163 757,55	1 580 590,53		0,10	
н1545	1 163 755,07	1 580 593,63		0,10	
н1544	1 163 754,16	1 580 594,27		0,10	
н1543	1 163 753,17	1 580 594,36		0,10	
н1542	1 163 753,00	1 580 594,28		0,10	
н1541	1 163 745,21	1 580 604,12		0,10	
н1540	1 163 742,12	1 580 608,00		0,10	
н1539	1 163 738,96	1 580 612,05		0,10	
н1538	1 163 735,93	1 580 615,98		0,10	
н1537	1 163 735,85	1 580 616,07		0,10	
н1536	1 163 732,62	1 580 619,76		0,10	
н1535	1 163 726,14	1 580 628,25		0,10	
н1534	1 163 730,50	1 580 631,79		0,10	
н1533	1 163 731,17	1 580 632,80		0,10	
н1532	1 163 731,19	1 580 633,80		0,10	
н1531	1 163 730,73	1 580 634,68		0,10	
н1530	1 163 729,89	1 580 635,23		0,10	
н1529	1 163 728,89	1 580 635,31		0,10	
н1528	1 163 727,98	1 580 634,89		0,10	
н1527	1 163 723,71	1 580 631,43		0,10	
н1526	1 163 716,27	1 580 641,17		0,10	
н1525	1 163 720,76	1 580 644,71		0,10	
н1524	1 163 720,78	1 580 644,73		0,10	
н1523	1 163 744,29	1 580 663,79		0,10	
н1522	1 163 744,35	1 580 663,73		0,10	
н1521	1 163 745,10	1 580 663,26		0,10	
н1520	1 163 746,09	1 580 663,18		0,10	
н1519	1 163 747,01	1 580 663,59		0,10	
н1518	1 163 752,61	1 580 668,07		0,10	
н1517	1 163 762,43	1 580 676,00		0,10	
н1516	1 163 763,65	1 580 676,92	0,10		
н1515	1 163 763,72	1 580 676,73	0,10		
н1514	1 163 764,14	1 580 675,82	0,10		
н1513	1 163 764,64	1 580 674,96	0,10		
н1512	1 163 765,23	1 580 674,15	0,10		

**Раздел 2**

<b>Сведения о местоположении границ объекта</b>					
<b>1</b>	<b>2</b>	<b>3</b>	<b>4</b>	<b>5</b>	<b>6</b>
н1511	1 163 766,31	1 580 672,82	Аналитический метод	0,10	—
н1510	1 163 766,77	1 580 672,29		0,10	
н1509	1 163 767,49	1 580 671,59		0,10	
н1508	1 163 768,27	1 580 670,97		0,10	
н1507	1 163 769,11	1 580 670,43		0,10	
н1506	1 163 770,01	1 580 669,98		0,10	
н1505	1 163 770,94	1 580 669,62		0,10	
н1504	1 163 771,90	1 580 669,36		0,10	
н1503	1 163 772,89	1 580 669,19		0,10	
н1502	1 163 773,89	1 580 669,12		0,10	
н1501	1 163 774,89	1 580 669,15		0,10	
н1500	1 163 775,88	1 580 669,28		0,10	
н1499	1 163 776,85	1 580 669,51		0,10	
н1498	1 163 777,80	1 580 669,83		0,10	
н1497	1 163 778,71	1 580 670,25		0,10	
н1496	1 163 779,57	1 580 670,76		0,10	
н1495	1 163 780,37	1 580 671,35		0,10	
н1494	1 163 783,48	1 580 673,87		0,10	
н1493	1 163 784,01	1 580 674,33		0,10	
н1492	1 163 784,71	1 580 675,05		0,10	
н1491	1 163 785,33	1 580 675,83		0,10	
н1490	1 163 785,87	1 580 676,67		0,10	
н1489	1 163 786,32	1 580 677,56		0,10	
н1488	1 163 786,68	1 580 678,50		0,10	
н1487	1 163 786,95	1 580 679,46		0,10	
н1486	1 163 787,12	1 580 680,45		0,10	
н1485	1 163 787,19	1 580 681,44		0,10	
н1484	1 163 787,16	1 580 682,44		0,10	
н1483	1 163 787,03	1 580 683,43		0,10	
н1482	1 163 786,80	1 580 684,41		0,10	
н1481	1 163 786,47	1 580 685,35		0,10	
н1480	1 163 786,05	1 580 686,26		0,10	
н1479	1 163 785,55	1 580 687,12		0,10	
н1478	1 163 784,96	1 580 687,93		0,10	
н1477	1 163 783,88	1 580 689,26		0,10	
н1476	1 163 783,42	1 580 689,79		0,10	
н1475	1 163 782,70	1 580 690,49		0,10	
н1474	1 163 781,92	1 580 691,11		0,10	
н1473	1 163 781,08	1 580 691,65		0,10	
н1472	1 163 780,18	1 580 692,10		0,10	
н1471	1 163 779,25	1 580 692,46		0,10	
н1470	1 163 778,29	1 580 692,73		0,10	
н1469	1 163 777,30	1 580 692,89		0,10	
н1468	1 163 776,30	1 580 692,96		0,10	
н1467	1 163 775,30	1 580 692,93		0,10	
н1466	1 163 774,31	1 580 692,80	0,10		
н1465	1 163 773,34	1 580 692,57	0,10		
н1464	1 163 772,39	1 580 692,25	0,10		
н1463	1 163 771,48	1 580 691,83	0,10		
н1462	1 163 770,62	1 580 691,32	0,10		
н1461	1 163 769,82	1 580 690,73	0,10		
н1460	1 163 766,71	1 580 688,21	0,10		
н1459	1 163 766,18	1 580 687,75	0,10		
н1458	1 163 765,48	1 580 687,04	0,10		
н1457	1 163 764,86	1 580 686,25	0,10		

**Раздел 2**

**Сведения о местоположении границ объекта**

1	2	3	4	5	6
н1456	1 163 764,32	1 580 685,41	Аналитический метод	0,10	—
н1455	1 163 763,87	1 580 684,52		0,10	
н1454	1 163 763,51	1 580 683,59		0,10	
н1453	1 163 763,24	1 580 682,62		0,10	
н1452	1 163 763,23	1 580 682,58		0,10	
н1451	1 163 731,91	1 580 694,91		0,10	
н1450	1 163 691,14	1 580 743,56		0,10	
н1449	1 163 683,23	1 580 753,66		0,10	
н1448	1 163 664,43	1 580 777,66		0,10	
н1447	1 163 628,89	1 580 823,22		0,10	
н1446	1 163 627,81	1 580 823,93		0,10	
н1445	1 163 626,81	1 580 823,92		0,10	
н1444	1 163 625,99	1 580 823,71		0,10	
н1443	1 163 625,29	1 580 823,37		0,10	
н1442	1 163 621,92	1 580 820,82		0,10	
н1441	1 163 617,30	1 580 826,44		0,10	
н1440	1 163 611,70	1 580 833,95		0,10	
н1439	1 163 610,80	1 580 834,63		0,10	
н1438	1 163 609,80	1 580 834,73		0,10	
н1437	1 163 608,88	1 580 834,34		0,10	
н1436	1 163 601,26	1 580 828,49		0,10	
н1435	1 163 596,88	1 580 833,94		0,10	
н1434	1 163 595,87	1 580 834,61		0,10	
н1433	1 163 594,87	1 580 834,64		0,10	
н1432	1 163 593,98	1 580 834,18		0,10	
н1431	1 163 593,43	1 580 833,34		0,10	
н1430	1 163 593,35	1 580 832,35		0,10	
н1429	1 163 593,76	1 580 831,44		0,10	
н1428	1 163 598,08	1 580 826,06		0,10	
н1427	1 163 574,58	1 580 808,09		0,10	
н1426	1 163 555,59	1 580 830,86		0,10	
н1425	1 163 538,24	1 580 851,46		0,10	
н1424	1 163 562,33	1 580 871,26		0,10	
н1423	1 163 568,04	1 580 864,46		0,10	
н1422	1 163 569,07	1 580 863,81		0,10	
н1421	1 163 570,07	1 580 863,81		0,10	
н1420	1 163 570,94	1 580 864,29		0,10	
н1419	1 163 571,48	1 580 865,13		0,10	
н1418	1 163 571,54	1 580 866,13		0,10	
н1417	1 163 571,11	1 580 867,03		0,10	
н1416	1 163 564,12	1 580 875,35		0,10	
н1415	1 163 564,11	1 580 875,36		0,10	
н1414	1 163 558,05	1 580 882,44		0,10	
н1413	1 163 557,02	1 580 883,08		0,10	
н1412	1 163 556,02	1 580 883,07		0,10	
н1411	1 163 555,15	1 580 882,58		0,10	
н1410	1 163 554,62	1 580 881,73		0,10	
н1409	1 163 554,57	1 580 880,73	0,10		
н1408	1 163 555,01	1 580 879,84	0,10		
н1407	1 163 559,74	1 580 874,31	0,10		
н1406	1 163 535,66	1 580 854,52	0,10		
н1405	1 163 506,15	1 580 889,37	0,10		
н1404	1 163 507,57	1 580 890,79	0,10		
н1403	1 163 507,73	1 580 890,96	0,10		
н1402	1 163 510,07	1 580 893,91	0,10		

**Раздел 2**

**Сведения о местоположении границ объекта**

<b>1</b>	<b>2</b>	<b>3</b>	<b>4</b>	<b>5</b>	<b>6</b>
н1401	1 163 510,45	1 580 894,66	Аналитический метод	0,10	—
н1400	1 163 510,44	1 580 895,66		0,10	
н1399	1 163 509,95	1 580 896,54		0,10	
н1398	1 163 508,03	1 580 898,55		0,10	
н1397	1 163 517,24	1 580 906,94		0,10	
н1396	1 163 519,24	1 580 904,68		0,10	
н1395	1 163 520,29	1 580 904,06		0,10	
н1394	1 163 521,28	1 580 904,09		0,10	
н1393	1 163 522,15	1 580 904,59		0,10	
н1392	1 163 522,66	1 580 905,45		0,10	
н1391	1 163 522,69	1 580 906,45		0,10	
н1390	1 163 522,23	1 580 907,34		0,10	
н1389	1 163 518,88	1 580 911,11		0,10	
н1388	1 163 517,92	1 580 911,71		0,10	
н1387	1 163 516,92	1 580 911,73		0,10	
н1386	1 163 516,04	1 580 911,26		0,10	
н1385	1 163 503,82	1 580 900,13		0,10	
н1384	1 163 503,23	1 580 899,14		0,10	
н1383	1 163 503,24	1 580 898,14		0,10	
н1382	1 163 503,72	1 580 897,27		0,10	
н1381	1 163 505,86	1 580 895,04		0,10	
н1380	1 163 504,67	1 580 893,54		0,10	
н1379	1 163 502,02	1 580 890,90		0,10	
н1378	1 163 501,53	1 580 890,09		0,10	
н1377	1 163 501,47	1 580 889,09		0,10	
н1376	1 163 501,91	1 580 888,19		0,10	
н1375	1 163 533,92	1 580 850,39		0,10	
н1374	1 163 533,93	1 580 850,36		0,10	
н1373	1 163 533,95	1 580 850,35		0,10	
н1372	1 163 534,73	1 580 849,43		0,10	
н1371	1 163 552,53	1 580 828,30		0,10	
н1370	1 163 572,73	1 580 804,06		0,10	
н1369	1 163 573,57	1 580 803,46		0,10	
н1368	1 163 574,56	1 580 803,36		0,10	
н1367	1 163 575,48	1 580 803,75		0,10	
н1366	1 163 602,14	1 580 824,13		0,10	
н1365	1 163 609,71	1 580 829,93		0,10	
н1364	1 163 614,12	1 580 824,01		0,10	
н1363	1 163 614,18	1 580 823,93		0,10	
н1362	1 163 618,77	1 580 818,36		0,10	
н1361	1 163 607,17	1 580 808,43		0,10	
н1360	1 163 602,64	1 580 812,65		0,10	
н1359	1 163 601,85	1 580 813,10		0,10	
н1358	1 163 600,85	1 580 813,14		0,10	
н1357	1 163 599,95	1 580 812,68		0,10	
н1356	1 163 588,48	1 580 802,55		0,10	
н1355	1 163 578,67	1 580 802,02		0,10	
н1354	1 163 557,99	1 580 807,76	0,10		
н1353	1 163 482,39	1 580 843,43	0,10		
н1352	1 163 460,89	1 580 855,70	0,10		
н1351	1 163 419,27	1 580 884,86	0,10		
н1350	1 163 395,85	1 580 906,14	0,10		
н1349	1 163 383,02	1 580 920,39	0,10		
н1348	1 163 374,48	1 580 933,84	0,10		
н1347	1 163 356,73	1 580 977,47	0,10		



**Раздел 2**

<b>Сведения о местоположении границ объекта</b>					
<b>1</b>	<b>2</b>	<b>3</b>	<b>4</b>	<b>5</b>	<b>6</b>
н1346	1 163 354,04	1 580 990,87	Аналитический метод	0,10	—
н1345	1 163 350,16	1 581 012,11		0,10	
н1344	1 163 363,05	1 581 019,54		0,10	
н1343	1 163 363,24	1 581 019,37		0,10	
н1342	1 163 364,22	1 581 019,18		0,10	
н1341	1 163 365,17	1 581 019,50		0,10	
н1340	1 163 365,85	1 581 020,23		0,10	
н1339	1 163 366,09	1 581 021,20		0,10	
н1338	1 163 365,83	1 581 022,17		0,10	
н1337	1 163 365,28	1 581 023,13		0,10	
н1336	1 163 364,48	1 581 023,90		0,10	
н1335	1 163 363,51	1 581 024,13		0,10	
н1334	1 163 362,54	1 581 023,87		0,10	
н1333	1 163 349,25	1 581 016,21		0,10	
н1332	1 163 348,58	1 581 019,00		0,10	
н1331	1 163 344,72	1 581 038,40		0,10	
н1330	1 163 343,02	1 581 047,14		0,10	
н1329	1 163 342,72	1 581 048,72		0,10	
н1328	1 163 346,09	1 581 050,44		0,10	
н1327	1 163 349,35	1 581 052,03		0,10	
н1326	1 163 349,37	1 581 052,04		0,10	
н1325	1 163 358,14	1 581 056,42		0,10	
н1324	1 163 367,90	1 581 061,09		0,10	
н1323	1 163 367,91	1 581 061,09		0,10	
н1322	1 163 379,70	1 581 066,81		0,10	
н1321	1 163 384,17	1 581 068,88		0,10	
н1320	1 163 384,85	1 581 069,40		0,10	
н1319	1 163 385,29	1 581 070,30		0,10	
н1318	1 163 385,90	1 581 073,36		0,10	
н1317	1 163 385,92	1 581 073,48		0,10	
н1316	1 163 386,89	1 581 080,41		0,10	
н1315	1 163 388,00	1 581 088,14		0,10	
н1314	1 163 387,80	1 581 089,33		0,10	
н1313	1 163 387,14	1 581 090,08		0,10	
н1312	1 163 386,19	1 581 090,42		0,10	
н1311	1 163 385,21	1 581 090,25		0,10	
н1310	1 163 384,42	1 581 089,63		0,10	
н1309	1 163 384,04	1 581 088,71		0,10	
н1308	1 163 382,93	1 581 080,97		0,10	
н1307	1 163 381,97	1 581 074,09		0,10	
н1306	1 163 381,57	1 581 072,08		0,10	
н1305	1 163 378,01	1 581 070,43		0,10	
н1304	1 163 377,97	1 581 070,41		0,10	
н1303	1 163 366,17	1 581 064,69		0,10	
н1302	1 163 356,40	1 581 060,02		0,10	
н1301	1 163 356,37	1 581 060,01		0,10	
н1300	1 163 347,59	1 581 055,62		0,10	
н1299	1 163 345,93	1 581 054,81	0,10		
н1298	1 163 337,17	1 581 068,59	0,10		
н1297	1 163 337,08	1 581 068,66	0,10		
н1296	1 163 337,03	1 581 068,78	0,10		
н1295	1 163 321,85	1 581 087,33	0,10		
н1294	1 163 315,96	1 581 094,52	0,10		
н1293	1 163 322,19	1 581 099,15	0,10		
н1292	1 163 322,86	1 581 100,04	0,10		

**Раздел 2**

**Сведения о местоположении границ объекта**

<b>1</b>	<b>2</b>	<b>3</b>	<b>4</b>	<b>5</b>	<b>6</b>
н1291	1 163 322,97	1 581 101,03	Аналитический метод	0,10	—
н1290	1 163 322,59	1 581 101,96		0,10	
н1289	1 163 322,00	1 581 102,75		0,10	
н1288	1 163 321,01	1 581 103,45		0,10	
н1287	1 163 320,02	1 581 103,51		0,10	
н1286	1 163 319,11	1 581 103,07		0,10	
н1285	1 163 318,53	1 581 102,26		0,10	
н1284	1 163 318,43	1 581 101,34		0,10	
н1283	1 163 313,41	1 581 097,61		0,10	
н1282	1 163 307,58	1 581 104,59		0,10	
н1281	1 163 300,57	1 581 112,97		0,10	
н1280	1 163 291,67	1 581 123,74		0,10	
н1279	1 163 302,63	1 581 133,17		0,10	
н1278	1 163 306,07	1 581 129,10		0,10	
н1277	1 163 307,10	1 581 128,46		0,10	
н1276	1 163 308,10	1 581 128,46		0,10	
н1275	1 163 308,97	1 581 128,94		0,10	
н1274	1 163 309,50	1 581 129,78		0,10	
н1273	1 163 309,56	1 581 130,78		0,10	
н1272	1 163 309,13	1 581 131,68		0,10	
н1271	1 163 304,39	1 581 137,30		0,10	
н1270	1 163 303,45	1 581 137,92		0,10	
н1269	1 163 302,45	1 581 137,96		0,10	
н1268	1 163 301,56	1 581 137,52		0,10	
н1267	1 163 289,12	1 581 126,83		0,10	
н1266	1 163 286,50	1 581 130,00		0,10	
н1265	1 163 285,19	1 581 131,57		0,10	
н1264	1 163 291,60	1 581 136,91		0,10	
н1263	1 163 310,57	1 581 152,28		0,10	
н1262	1 163 311,24	1 581 153,29		0,10	
н1261	1 163 311,26	1 581 154,29		0,10	
н1260	1 163 310,80	1 581 155,18		0,10	
н1259	1 163 309,96	1 581 155,73		0,10	
н1258	1 163 308,97	1 581 155,80		0,10	
н1257	1 163 308,06	1 581 155,39		0,10	
н1256	1 163 289,07	1 581 140,01		0,10	
н1255	1 163 289,05	1 581 140,00		0,10	
н1254	1 163 282,63	1 581 134,64		0,10	
н1253	1 163 279,44	1 581 138,46		0,10	
н1252	1 163 272,45	1 581 146,86		0,10	
н1251	1 163 266,15	1 581 154,35		0,10	
н1250	1 163 270,39	1 581 157,96		0,10	
н1249	1 163 271,03	1 581 158,99		0,10	
н1248	1 163 271,03	1 581 159,99		0,10	
н1247	1 163 270,54	1 581 160,86		0,10	
н1246	1 163 269,70	1 581 161,39	0,10		
н1245	1 163 268,70	1 581 161,44	0,10		
н1244	1 163 267,80	1 581 161,01	0,10		
н1243	1 163 263,53	1 581 157,37	0,10		
н1242	1 163 260,62	1 581 160,66	0,10		
н1241	1 163 261,86	1 581 161,76	0,10		
н1240	1 163 262,46	1 581 162,71	0,10		
н1239	1 163 262,49	1 581 163,71	0,10		
н1238	1 163 262,02	1 581 164,60	0,10		
н1237	1 163 259,26	1 581 167,67	0,10		

**Раздел 2**

**Сведения о местоположении границ объекта**

<b>1</b>	<b>2</b>	<b>3</b>	<b>4</b>	<b>5</b>	<b>6</b>
н1236	1 163 259,23	1 581 167,68	Аналитический метод	0,10	—
н1235	1 163 259,22	1 581 167,71		0,10	
н1234	1 163 246,36	1 581 181,21		0,10	
н1233	1 163 246,85	1 581 181,61		0,10	
н1232	1 163 250,55	1 581 177,18		0,10	
н1231	1 163 251,47	1 581 176,56		0,10	
н1230	1 163 252,46	1 581 176,50		0,10	
н1229	1 163 253,37	1 581 176,93		0,10	
н1228	1 163 258,82	1 581 181,50		0,10	
н1227	1 163 259,43	1 581 182,38		0,10	
н1226	1 163 259,51	1 581 183,38		0,10	
н1225	1 163 259,23	1 581 184,00		0,10	
н1224	1 163 261,82	1 581 186,17		0,10	
н1223	1 163 262,42	1 581 187,05		0,10	
н1222	1 163 262,50	1 581 188,05		0,10	
н1221	1 163 262,09	1 581 188,96		0,10	
н1220	1 163 257,95	1 581 194,10		0,10	
н1219	1 163 256,94	1 581 194,77		0,10	
н1218	1 163 255,94	1 581 194,80		0,10	
н1217	1 163 255,06	1 581 194,34		0,10	
н1216	1 163 254,50	1 581 193,51		0,10	
н1215	1 163 254,42	1 581 192,51		0,10	
н1214	1 163 254,83	1 581 191,60		0,10	
н1213	1 163 257,75	1 581 187,98		0,10	
н1212	1 163 255,21	1 581 185,85		0,10	
н1211	1 163 254,61	1 581 184,97		0,10	
н1210	1 163 254,53	1 581 183,97		0,10	
н1209	1 163 254,81	1 581 183,36		0,10	
н1208	1 163 252,34	1 581 181,29		0,10	
н1207	1 163 248,65	1 581 185,70		0,10	
н1206	1 163 247,74	1 581 186,32		0,10	
н1205	1 163 246,75	1 581 186,39		0,10	
н1204	1 163 245,84	1 581 185,97		0,10	
н1203	1 163 244,43	1 581 184,80		0,10	
н1202	1 163 243,62	1 581 184,13		0,10	
н1201	1 163 222,80	1 581 206,43		0,10	
н1200	1 163 220,71	1 581 208,64		0,10	
н1199	1 163 224,82	1 581 212,66		0,10	
н1198	1 163 225,21	1 581 213,17		0,10	
н1197	1 163 225,43	1 581 214,15		0,10	
н1196	1 163 225,15	1 581 215,11		0,10	
н1195	1 163 223,81	1 581 217,35		0,10	
н1194	1 163 222,91	1 581 218,15		0,10	
н1193	1 163 221,92	1 581 218,32		0,10	
н1192	1 163 220,98	1 581 217,98		0,10	
н1191	1 163 220,32	1 581 217,24	0,10		
н1190	1 163 220,10	1 581 216,26	0,10		
н1189	1 163 220,38	1 581 215,30	0,10		
н1188	1 163 220,90	1 581 214,42	0,10		
н1187	1 163 217,97	1 581 211,55	0,10		
н1186	1 163 208,04	1 581 222,09	0,10		
н1185	1 163 201,48	1 581 229,11	0,10		
н1184	1 163 201,47	1 581 229,13	0,10		
н1183	1 163 190,01	1 581 241,13	0,10		
н1182	1 163 194,04	1 581 244,96	0,10		

**Раздел 2**

**Сведения о местоположении границ объекта**

<b>1</b>	<b>2</b>	<b>3</b>	<b>4</b>	<b>5</b>	<b>6</b>
н1181	1 163 194,07	1 581 244,99	Аналитический метод	0,10	—
н1180	1 163 196,95	1 581 247,84		0,10	
н1179	1 163 197,63	1 581 247,44		0,10	
н1178	1 163 198,63	1 581 247,47		0,10	
н1177	1 163 199,49	1 581 247,98		0,10	
н1176	1 163 200,00	1 581 248,84		0,10	
н1175	1 163 200,02	1 581 249,84		0,10	
н1174	1 163 199,56	1 581 250,73		0,10	
н1173	1 163 198,43	1 581 251,99		0,10	
н1172	1 163 197,40	1 581 252,60		0,10	
н1171	1 163 196,40	1 581 252,58		0,10	
н1170	1 163 195,54	1 581 252,07		0,10	
н1169	1 163 191,27	1 581 247,85		0,10	
н1168	1 163 187,28	1 581 244,05		0,10	
н1167	1 163 179,29	1 581 252,79		0,10	
н1166	1 163 178,75	1 581 253,21		0,10	
н1165	1 163 165,40	1 581 260,30		0,10	
н1164	1 163 164,22	1 581 260,52		0,10	
н1163	1 163 157,12	1 581 259,68		0,10	
н1162	1 163 125,46	1 581 255,80		0,10	
н1161	1 163 119,99	1 581 275,24		0,10	
н1160	1 163 114,63	1 581 295,04		0,10	
н1159	1 163 117,84	1 581 295,80		0,10	
н1158	1 163 118,88	1 581 296,43		0,10	
н1157	1 163 119,33	1 581 297,32		0,10	
н1156	1 163 119,30	1 581 298,32		0,10	
н1155	1 163 118,78	1 581 299,17		0,10	
н1154	1 163 117,92	1 581 299,67		0,10	
н1153	1 163 116,92	1 581 299,69		0,10	
н1152	1 163 113,59	1 581 298,90		0,10	
н1151	1 163 111,97	1 581 304,87		0,10	
н1150	1 163 108,70	1 581 316,92		0,10	
н1149	1 163 108,43	1 581 317,90		0,10	
н1148	1 163 106,94	1 581 323,63		0,10	
н1147	1 163 106,48	1 581 325,37		0,10	
н1146	1 163 111,67	1 581 326,83		0,10	
н1145	1 163 112,68	1 581 327,50		0,10	
н1144	1 163 113,10	1 581 328,41		0,10	
н1143	1 163 113,02	1 581 329,40		0,10	
н1142	1 163 112,47	1 581 330,24		0,10	
н1141	1 163 111,58	1 581 330,70		0,10	
н1140	1 163 110,58	1 581 330,68		0,10	
н1139	1 163 105,47	1 581 329,24		0,10	
н1138	1 163 105,26	1 581 330,06		0,10	
н1137	1 163 103,62	1 581 336,43		0,10	
н1136	1 163 103,61	1 581 336,44	0,10		
н1135	1 163 102,15	1 581 341,94	0,10		
н1134	1 163 099,83	1 581 350,69	0,10		
н1133	1 163 098,20	1 581 356,86	0,10		
н1132	1 163 098,35	1 581 356,91	0,10		
н1131	1 163 099,34	1 581 357,60	0,10		
н1130	1 163 099,74	1 581 358,52	0,10		
н1129	1 163 099,64	1 581 359,51	0,10		
н1128	1 163 099,07	1 581 360,33	0,10		
н1127	1 163 098,17	1 581 360,78	0,10		

**Раздел 2**

**Сведения о местоположении границ объекта**

<b>1</b>	<b>2</b>	<b>3</b>	<b>4</b>	<b>5</b>	<b>6</b>
н1126	1 163 097,17	1 581 360,73	Аналитический метод	0,10	—
н1125	1 163 096,67	1 581 360,58		0,10	
н1124	1 163 095,96	1 581 360,91		0,10	
н1123	1 163 094,96	1 581 360,85		0,10	
н1122	1 163 094,12	1 581 360,32		0,10	
н1121	1 163 093,64	1 581 359,44		0,10	
н1120	1 163 093,64	1 581 358,44		0,10	
н1119	1 163 095,96	1 581 349,66		0,10	
н1118	1 163 098,28	1 581 340,92		0,10	
н1117	1 163 099,74	1 581 335,42		0,10	
н1116	1 163 101,38	1 581 329,05		0,10	
н1115	1 163 103,07	1 581 322,62		0,10	
н1114	1 163 104,57	1 581 316,88		0,10	
н1113	1 163 104,57	1 581 316,87		0,10	
н1112	1 163 104,83	1 581 315,88		0,10	
н1111	1 163 107,57	1 581 305,81		0,10	
н1110	1 163 099,23	1 581 303,72		0,10	
н1109	1 163 097,30	1 581 315,81		0,10	
н1108	1 163 094,51	1 581 334,65		0,10	
н1107	1 163 094,49	1 581 334,76		0,10	
н1106	1 163 094,48	1 581 334,79		0,10	
н1105	1 163 085,94	1 581 373,59		0,10	
н1104	1 163 085,87	1 581 373,83		0,10	
н1103	1 163 081,91	1 581 384,83		0,10	
н1102	1 163 081,75	1 581 385,50		0,10	
н1101	1 163 084,56	1 581 386,13		0,10	
н1100	1 163 087,27	1 581 375,82		0,10	
н1099	1 163 087,48	1 581 375,00		0,10	
н1098	1 163 087,98	1 581 374,12		0,10	
н1097	1 163 088,84	1 581 373,60		0,10	
н1096	1 163 089,84	1 581 373,56		0,10	
н1095	1 163 148,57	1 581 386,21		0,10	
н1094	1 163 156,36	1 581 376,43		0,10	
н1093	1 163 157,20	1 581 375,81		0,10	
н1092	1 163 158,20	1 581 375,70		0,10	
н1091	1 163 159,12	1 581 376,08		0,10	
н1090	1 163 159,99	1 581 376,73		0,10	
н1089	1 163 160,69	1 581 377,72		0,10	
н1088	1 163 160,75	1 581 378,72		0,10	
н1087	1 163 160,32	1 581 379,62		0,10	
н1086	1 163 159,51	1 581 380,20		0,10	
н1085	1 163 158,52	1 581 380,32		0,10	
н1084	1 163 158,41	1 581 380,27		0,10	
н1083	1 163 152,17	1 581 388,10		0,10	
н1082	1 163 152,46	1 581 388,33	0,10		
н1081	1 163 153,05	1 581 389,10	0,10		
н1080	1 163 153,20	1 581 390,09	0,10		
н1079	1 163 152,86	1 581 391,03	0,10		
н1078	1 163 151,61	1 581 392,83	0,10		
н1077	1 163 150,66	1 581 393,57	0,10		
н1076	1 163 149,66	1 581 393,67	0,10		
н1075	1 163 148,74	1 581 393,27	0,10		
н1074	1 163 148,13	1 581 392,48	0,10		
н1073	1 163 147,98	1 581 391,49	0,10		
н1072	1 163 148,32	1 581 390,56	0,10		

**Раздел 2**

**Сведения о местоположении границ объекта**

<b>1</b>	<b>2</b>	<b>3</b>	<b>4</b>	<b>5</b>	<b>6</b>
н1071	1 163 148,50	1 581 390,29	Аналитический метод	0,10	—
н1070	1 163 148,48	1 581 390,28		0,10	
н1069	1 163 090,86	1 581 377,87		0,10	
н1068	1 163 090,67	1 581 378,63		0,10	
н1067	1 163 092,54	1 581 379,01		0,10	
н1066	1 163 092,57	1 581 379,02		0,10	
н1065	1 163 100,43	1 581 380,77		0,10	
н1064	1 163 101,48	1 581 381,38		0,10	
н1063	1 163 101,94	1 581 382,26		0,10	
н1062	1 163 101,92	1 581 383,26		0,10	
н1061	1 163 101,42	1 581 384,13		0,10	
н1060	1 163 100,56	1 581 384,64		0,10	
н1059	1 163 099,56	1 581 384,67		0,10	
н1058	1 163 091,72	1 581 382,93		0,10	
н1057	1 163 089,65	1 581 382,50		0,10	
н1056	1 163 087,71	1 581 389,89		0,10	
н1055	1 163 077,37	1 581 431,75		0,10	
н1054	1 163 083,11	1 581 433,58		0,10	
н1053	1 163 084,88	1 581 428,23		0,10	
н1052	1 163 085,59	1 581 427,25		0,10	
н1051	1 163 086,52	1 581 426,87		0,10	
н1050	1 163 087,51	1 581 426,99		0,10	
н1049	1 163 088,32	1 581 427,58		0,10	
н1048	1 163 088,74	1 581 428,49		0,10	
н1047	1 163 088,68	1 581 429,48		0,10	
н1046	1 163 086,93	1 581 434,78		0,10	
н1045	1 163 100,23	1 581 438,92		0,10	
н1044	1 163 107,45	1 581 413,92		0,10	
н1043	1 163 108,04	1 581 412,99		0,10	
н1042	1 163 108,93	1 581 412,53		0,10	
н1041	1 163 109,93	1 581 412,55		0,10	
н1040	1 163 112,49	1 581 413,29		0,10	
н1039	1 163 113,49	1 581 413,96		0,10	
н1038	1 163 113,91	1 581 414,87		0,10	
н1037	1 163 113,82	1 581 415,86		0,10	
н1036	1 163 113,27	1 581 416,70		0,10	
н1035	1 163 112,38	1 581 417,16		0,10	
н1034	1 163 111,38	1 581 417,13		0,10	
н1033	1 163 110,74	1 581 416,95		0,10	
н1032	1 163 104,03	1 581 440,17		0,10	
н1031	1 163 113,41	1 581 443,38		0,10	
н1030	1 163 114,38	1 581 444,10		0,10	
н1029	1 163 114,74	1 581 445,03		0,10	
н1028	1 163 114,61	1 581 446,02		0,10	
н1027	1 163 114,02	1 581 446,82		0,10	
н1026	1 163 113,11	1 581 447,24		0,10	
н1025	1 163 112,11	1 581 447,16		0,10	
н1024	1 163 101,02	1 581 443,36	0,10		
н1023	1 163 086,96	1 581 438,98	0,10		
н1022	1 163 086,03	1 581 442,00	0,10		
н1021	1 163 086,02	1 581 442,02	0,10		
н1020	1 163 084,90	1 581 445,53	0,10		
н1019	1 163 084,20	1 581 446,52	0,10		
н1018	1 163 083,28	1 581 446,90	0,10		
н1017	1 163 082,28	1 581 446,79	0,10		

**Раздел 2**

**Сведения о местоположении границ объекта**

<b>1</b>	<b>2</b>	<b>3</b>	<b>4</b>	<b>5</b>	<b>6</b>
н1016	1 163 081,47	1 581 446,22	Аналитический метод	0,10	—
н1015	1 163 081,03	1 581 445,32		0,10	
н1014	1 163 081,09	1 581 444,32		0,10	
н1013	1 163 082,21	1 581 440,81		0,10	
н1012	1 163 083,14	1 581 437,78		0,10	
н1011	1 163 082,83	1 581 437,69		0,10	
н1010	1 163 082,82	1 581 437,68		0,10	
н1009	1 163 074,37	1 581 435,00		0,10	
н1008	1 163 073,54	1 581 434,48		0,10	
н1007	1 163 073,05	1 581 433,61		0,10	
н1006	1 163 073,04	1 581 432,61		0,10	
н1005	1 163 083,56	1 581 390,00		0,10	
н1004	1 163 080,81	1 581 389,39		0,10	
н1003	1 163 075,17	1 581 412,72		0,10	
н1002	1 163 075,53	1 581 412,90		0,10	
н1001	1 163 076,05	1 581 413,75		0,10	
н1000	1 163 076,10	1 581 414,75		0,10	
н999	1 163 075,79	1 581 416,29		0,10	
н998	1 163 075,77	1 581 416,38		0,10	
н997	1 163 068,24	1 581 445,88		0,10	
н996	1 163 067,70	1 581 446,82		0,10	
н995	1 163 066,83	1 581 447,32		0,10	
н994	1 163 065,83	1 581 447,33		0,10	
н993	1 163 062,91	1 581 446,63		0,10	
н992	1 163 062,60	1 581 446,94		0,10	
н991	1 163 061,63	1 581 447,18		0,10	
н990	1 163 060,66	1 581 446,92		0,10	
н989	1 163 059,95	1 581 446,22		0,10	
н988	1 163 059,65	1 581 445,27		0,10	
н987	1 163 059,86	1 581 444,29		0,10	
н986	1 163 060,27	1 581 443,47		0,10	
н985	1 163 060,67	1 581 442,93		0,10	
н984	1 163 061,53	1 581 442,43		0,10	
н983	1 163 062,53	1 581 442,42		0,10	
н982	1 163 064,85	1 581 442,98		0,10	
н981	1 163 068,97	1 581 426,84		0,10	
н980	1 163 068,23	1 581 426,65		0,10	
н979	1 163 067,20	1 581 426,00		0,10	
н978	1 163 066,77	1 581 425,10		0,10	
н977	1 163 066,82	1 581 424,10		0,10	
н976	1 163 067,36	1 581 423,26		0,10	
н975	1 163 068,23	1 581 422,77		0,10	
н974	1 163 069,23	1 581 422,78		0,10	
н973	1 163 069,96	1 581 422,96		0,10	
н972	1 163 071,80	1 581 415,75		0,10	
н971	1 163 071,35	1 581 415,51		0,10	
н970	1 163 070,85	1 581 414,64		0,10	
н969	1 163 070,83	1 581 413,64	0,10		
н968	1 163 077,80	1 581 384,81	0,10		
н967	1 163 076,03	1 581 382,85	0,10		
н966	1 163 042,13	1 581 371,91	0,10		
н965	1 163 042,10	1 581 371,90	0,10		
н964	1 163 041,63	1 581 371,74	0,10		
н963	1 163 041,51	1 581 372,10	0,10		
н962	1 163 035,31	1 581 393,29	0,10		

**Раздел 2**

**Сведения о местоположении границ объекта**

<b>1</b>	<b>2</b>	<b>3</b>	<b>4</b>	<b>5</b>	<b>6</b>
н961	1 163 035,19	1 581 393,94	Аналитический метод	0,10	—
н960	1 163 037,16	1 581 394,53		0,10	
н959	1 163 037,21	1 581 394,45		0,10	
н958	1 163 038,13	1 581 394,06		0,10	
н957	1 163 039,12	1 581 394,15		0,10	
н956	1 163 039,95	1 581 394,72		0,10	
н955	1 163 040,40	1 581 395,61		0,10	
н954	1 163 040,35	1 581 396,61		0,10	
н953	1 163 040,08	1 581 397,50		0,10	
н952	1 163 039,49	1 581 398,43		0,10	
н951	1 163 038,60	1 581 398,88		0,10	
н950	1 163 037,60	1 581 398,84		0,10	
н949	1 163 034,48	1 581 397,91		0,10	
н948	1 163 033,92	1 581 401,19		0,10	
н947	1 163 032,93	1 581 406,96		0,10	
н946	1 163 032,83	1 581 407,72		0,10	
н945	1 163 032,82	1 581 407,79		0,10	
н944	1 163 031,81	1 581 413,94		0,10	
н943	1 163 031,15	1 581 418,24		0,10	
н942	1 163 035,07	1 581 418,62		0,10	
н941	1 163 035,10	1 581 418,57		0,10	
н940	1 163 035,99	1 581 418,12		0,10	
н939	1 163 036,99	1 581 418,15		0,10	
н938	1 163 037,85	1 581 418,67		0,10	
н937	1 163 038,35	1 581 419,54		0,10	
н936	1 163 038,37	1 581 420,54		0,10	
н935	1 163 038,21	1 581 421,21		0,10	
н934	1 163 037,85	1 581 421,96		0,10	
н933	1 163 037,06	1 581 422,58		0,10	
н932	1 163 036,07	1 581 422,73		0,10	
н931	1 163 030,50	1 581 422,20		0,10	
н930	1 163 028,54	1 581 433,47		0,10	
н929	1 163 028,39	1 581 434,46		0,10	
н928	1 163 031,55	1 581 435,17		0,10	
н927	1 163 032,60	1 581 435,78		0,10	
н926	1 163 033,06	1 581 436,67		0,10	
н925	1 163 033,04	1 581 437,67		0,10	
н924	1 163 032,79	1 581 438,52		0,10	
н923	1 163 032,12	1 581 439,53		0,10	
н922	1 163 031,21	1 581 439,94		0,10	
н921	1 163 030,22	1 581 439,86		0,10	
н920	1 163 029,38	1 581 439,31		0,10	
н919	1 163 029,07	1 581 438,71		0,10	
н918	1 163 027,78	1 581 438,42	0,10		
н917	1 163 025,83	1 581 451,04	0,10		
н916	1 163 025,82	1 581 451,13	0,10		
н915	1 163 023,75	1 581 461,35	0,10		
н914	1 163 039,49	1 581 467,78	0,10		
н913	1 163 041,25	1 581 468,49	0,10		
н912	1 163 042,11	1 581 469,16	0,10		
н911	1 163 042,49	1 581 470,09	0,10		
н910	1 163 042,36	1 581 471,08	0,10		
н909	1 163 041,24	1 581 473,92	0,10		
н908	1 163 039,26	1 581 479,10	0,10		
н907	1 163 042,40	1 581 480,66	0,10		



**Раздел 2**

<b>Сведения о местоположении границ объекта</b>					
<b>1</b>	<b>2</b>	<b>3</b>	<b>4</b>	<b>5</b>	<b>6</b>
н906	1 163 043,28	1 581 481,50	Аналитический метод	0,10	—
н905	1 163 043,52	1 581 482,47		0,10	
н904	1 163 043,26	1 581 483,43		0,10	
н903	1 163 042,57	1 581 484,15		0,10	
н902	1 163 041,61	1 581 484,45		0,10	
н901	1 163 040,63	1 581 484,24		0,10	
н900	1 163 037,82	1 581 482,86		0,10	
н899	1 163 019,24	1 581 531,46		0,10	
н898	1 163 019,13	1 581 531,70		0,10	
н897	1 163 006,06	1 581 555,68		0,10	
н896	1 163 003,05	1 581 561,12		0,10	
н895	1 163 014,25	1 581 566,71		0,10	
н894	1 163 015,12	1 581 567,55		0,10	
н893	1 163 015,36	1 581 568,52		0,10	
н892	1 163 015,10	1 581 569,49		0,10	
н891	1 163 014,40	1 581 570,20		0,10	
н890	1 163 013,45	1 581 570,50		0,10	
н889	1 163 012,47	1 581 570,29		0,10	
н888	1 163 001,12	1 581 564,63		0,10	
н887	1 162 998,12	1 581 570,06		0,10	
н886	1 162 997,25	1 581 570,89		0,10	
н885	1 162 996,27	1 581 571,09		0,10	
н884	1 162 995,31	1 581 570,79		0,10	
н883	1 162 994,62	1 581 570,07		0,10	
н882	1 162 994,37	1 581 569,10		0,10	
н881	1 162 994,62	1 581 568,13		0,10	
н880	1 163 002,55	1 581 553,76		0,10	
н879	1 163 015,55	1 581 529,90		0,10	
н878	1 163 020,10	1 581 518,00		0,10	
н877	1 163 018,36	1 581 517,38		0,10	
н876	1 163 017,39	1 581 516,66		0,10	
н875	1 163 017,04	1 581 515,72		0,10	
н874	1 163 017,18	1 581 514,73		0,10	
н873	1 163 017,78	1 581 513,93		0,10	
н872	1 163 018,69	1 581 513,53		0,10	
н871	1 163 019,69	1 581 513,61		0,10	
н870	1 163 021,53	1 581 514,26		0,10	
н869	1 163 037,51	1 581 472,48		0,10	
н868	1 163 037,52	1 581 472,46		0,10	
н867	1 163 037,92	1 581 471,45		0,10	
н866	1 163 020,70	1 581 464,43		0,10	
н865	1 163 020,08	1 581 464,02		0,10	
н864	1 163 019,55	1 581 463,18		0,10	
н863	1 163 019,50	1 581 462,18		0,10	
н862	1 163 021,89	1 581 450,38		0,10	
н861	1 163 024,06	1 581 436,33		0,10	
н860	1 163 024,08	1 581 435,42		0,10	
н859	1 163 024,24	1 581 435,15	0,10		
н858	1 163 024,59	1 581 432,84	0,10		
н857	1 163 024,60	1 581 432,80	0,10		
н856	1 163 026,88	1 581 419,71	0,10		
н855	1 163 027,85	1 581 413,32	0,10		
н854	1 163 027,86	1 581 413,30	0,10		
н853	1 163 028,87	1 581 407,17	0,10		
н852	1 163 028,97	1 581 406,41	0,10		

## Раздел 2

## Сведения о местоположении границ объекта

1	2	3	4	5	6
н851	1 163 028,98	1 581 406,32	Аналитический метод	0,10	—
н850	1 163 029,98	1 581 400,51		0,10	
н849	1 163 030,92	1 581 395,01		0,10	
н848	1 163 030,93	1 581 394,99		0,10	
н847	1 163 030,93	1 581 394,98		0,10	
н846	1 163 031,39	1 581 392,46		0,10	
н845	1 163 031,44	1 581 392,26		0,10	
н844	1 163 037,68	1 581 370,95		0,10	
н843	1 163 037,70	1 581 370,90		0,10	
н842	1 163 038,45	1 581 368,57		0,10	
н841	1 163 039,09	1 581 367,63		0,10	
н840	1 163 040,00	1 581 367,22		0,10	
н839	1 163 041,00	1 581 367,29		0,10	
н838	1 163 043,38	1 581 368,11		0,10	
н837	1 163 077,77	1 581 379,21		0,10	
н836	1 163 078,64	1 581 379,77		0,10	
н835	1 163 079,24	1 581 380,44		0,10	
н834	1 163 082,06	1 581 372,60		0,10	
н833	1 163 084,88	1 581 359,79		0,10	
н832	1 163 082,45	1 581 359,18		0,10	
н831	1 163 081,42	1 581 358,55		0,10	
н830	1 163 080,98	1 581 357,65		0,10	
н829	1 163 081,03	1 581 356,65		0,10	
н828	1 163 081,55	1 581 355,80		0,10	
н827	1 163 082,42	1 581 355,31		0,10	
н826	1 163 083,42	1 581 355,30		0,10	
н825	1 163 085,74	1 581 355,88		0,10	
н824	1 163 090,11	1 581 336,03		0,10	
н823	1 163 076,04	1 581 334,09		0,10	
н822	1 163 076,00	1 581 334,08		0,10	
н821	1 163 057,33	1 581 331,14		0,10	
н820	1 163 056,25	1 581 330,60		0,10	
н819	1 163 055,73	1 581 329,75		0,10	
н818	1 163 055,69	1 581 328,75		0,10	
н817	1 163 056,13	1 581 327,85		0,10	
н816	1 163 056,96	1 581 327,29		0,10	
н815	1 163 057,95	1 581 327,19		0,10	
н814	1 163 076,60	1 581 330,13		0,10	
н813	1 163 090,84	1 581 332,10		0,10	
н812	1 163 092,21	1 581 322,88		0,10	
н811	1 163 089,76	1 581 322,52		0,10	
н810	1 163 088,68	1 581 321,99		0,10	
н809	1 163 088,15	1 581 321,14		0,10	
н808	1 163 088,10	1 581 320,14		0,10	
н807	1 163 088,54	1 581 319,24		0,10	
н806	1 163 089,35	1 581 318,67		0,10	
н805	1 163 090,35	1 581 318,56		0,10	
н804	1 163 092,79	1 581 318,93		0,10	
н803	1 163 093,34	1 581 315,21		0,10	
н802	1 163 093,35	1 581 315,19		0,10	
н801	1 163 095,63	1 581 300,94	0,10		
н800	1 163 095,69	1 581 300,82	0,10		
н799	1 163 095,69	1 581 300,66	0,10		
н798	1 163 096,10	1 581 300,01	0,10		
н797	1 163 096,17	1 581 299,86	0,10		

**Раздел 2**

**Сведения о местоположении границ объекта**

<b>1</b>	<b>2</b>	<b>3</b>	<b>4</b>	<b>5</b>	<b>6</b>
н796	1 163 096,20	1 581 299,84	Аналитический метод	0,10	—
н795	1 163 096,22	1 581 299,81		0,10	
н794	1 163 096,63	1 581 299,58		0,10	
н793	1 163 097,03	1 581 299,34		0,10	
н792	1 163 097,06	1 581 299,34		0,10	
н791	1 163 097,09	1 581 299,32		0,10	
н790	1 163 097,56	1 581 299,32		0,10	
н789	1 163 098,03	1 581 299,30		0,10	
н788	1 163 098,06	1 581 299,31		0,10	
н787	1 163 098,09	1 581 299,31		0,10	
н786	1 163 108,62	1 581 301,95		0,10	
н785	1 163 116,14	1 581 274,18		0,10	
н784	1 163 116,14	1 581 274,17		0,10	
н783	1 163 122,07	1 581 253,09		0,10	
н782	1 163 122,38	1 581 252,45		0,10	
н781	1 163 123,16	1 581 251,82		0,10	
н780	1 163 124,14	1 581 251,64		0,10	
н779	1 163 124,82	1 581 251,69		0,10	
н778	1 163 124,91	1 581 251,70		0,10	
н777	1 163 157,59	1 581 255,71		0,10	
н776	1 163 164,07	1 581 256,48		0,10	
н775	1 163 176,57	1 581 249,84		0,10	
н774	1 163 185,70	1 581 239,85		0,10	
н773	1 163 185,73	1 581 239,81		0,10	
н772	1 163 198,57	1 581 226,37		0,10	
н771	1 163 205,12	1 581 219,36		0,10	
н770	1 163 219,88	1 581 203,70		0,10	
н769	1 163 240,53	1 581 181,57		0,10	
н768	1 163 232,09	1 581 174,60		0,10	
н767	1 163 215,83	1 581 190,99		0,10	
н766	1 163 213,01	1 581 193,79		0,10	
н765	1 163 208,41	1 581 198,51		0,10	
н764	1 163 207,58	1 581 199,02		0,10	
н763	1 163 205,92	1 581 199,55		0,10	
н762	1 163 205,35	1 581 199,64		0,10	
н761	1 163 203,64	1 581 199,67		0,10	
н760	1 163 202,48	1 581 199,33		0,10	
н759	1 163 201,82	1 581 198,57		0,10	
н758	1 163 201,61	1 581 197,60		0,10	
н757	1 163 201,89	1 581 196,64		0,10	
н756	1 163 202,61	1 581 195,94		0,10	
н755	1 163 203,57	1 581 195,67		0,10	
н754	1 163 204,99	1 581 195,65		0,10	
н753	1 163 205,89	1 581 195,36		0,10	
н752	1 163 210,16	1 581 190,99		0,10	
н751	1 163 210,18	1 581 190,97		0,10	
н750	1 163 212,99	1 581 188,16		0,10	
н749	1 163 230,59	1 581 170,43	0,10		
н748	1 163 231,20	1 581 169,81	0,10		
н747	1 163 231,25	1 581 168,53	0,10		
н746	1 163 227,31	1 581 165,62	0,10		
н745	1 163 226,63	1 581 164,73	0,10		
н744	1 163 226,51	1 581 163,74	0,10		
н743	1 163 226,89	1 581 162,81	0,10		
н742	1 163 227,98	1 581 161,36	0,10		

**Раздел 2**

<b>Сведения о местоположении границ объекта</b>					
<b>1</b>	<b>2</b>	<b>3</b>	<b>4</b>	<b>5</b>	<b>6</b>
н741	1 163 225,11	1 581 158,66	Аналитический метод	0,10	—
н740	1 163 218,88	1 581 154,16		0,10	
н739	1 163 218,20	1 581 153,29		0,10	
н738	1 163 218,07	1 581 152,30		0,10	
н737	1 163 218,44	1 581 151,37		0,10	
н736	1 163 219,56	1 581 149,81		0,10	
н735	1 163 220,53	1 581 149,09		0,10	
н734	1 163 221,53	1 581 149,02		0,10	
н733	1 163 222,44	1 581 149,43		0,10	
н732	1 163 223,03	1 581 150,24		0,10	
н731	1 163 223,16	1 581 151,23		0,10	
н730	1 163 222,83	1 581 152,08		0,10	
н729	1 163 227,56	1 581 155,49		0,10	
н728	1 163 227,76	1 581 155,66		0,10	
н727	1 163 232,02	1 581 159,67		0,10	
н726	1 163 232,51	1 581 160,40		0,10	
н725	1 163 232,63	1 581 161,40		0,10	
н724	1 163 232,25	1 581 162,32		0,10	
н723	1 163 231,30	1 581 163,60		0,10	
н722	1 163 234,47	1 581 165,94		0,10	
н721	1 163 235,06	1 581 166,64		0,10	
н720	1 163 235,28	1 581 167,61		0,10	
н719	1 163 235,18	1 581 170,73		0,10	
н718	1 163 234,79	1 581 171,64		0,10	
н717	1 163 243,27	1 581 178,65		0,10	
н716	1 163 256,30	1 581 164,97		0,10	
н715	1 163 257,70	1 581 163,43		0,10	
н714	1 163 256,47	1 581 162,35		0,10	
н713	1 163 255,87	1 581 161,41		0,10	
н712	1 163 255,84	1 581 160,41		0,10	
н711	1 163 256,29	1 581 159,52		0,10	
н710	1 163 262,19	1 581 152,84		0,10	
н709	1 163 269,38	1 581 144,29		0,10	
н708	1 163 276,37	1 581 135,90		0,10	
н707	1 163 283,42	1 581 127,45		0,10	
н706	1 163 287,36	1 581 122,68		0,10	
н705	1 163 287,42	1 581 122,58		0,10	
н704	1 163 287,47	1 581 122,54		0,10	
н703	1 163 297,49	1 581 110,42		0,10	
н702	1 163 304,51	1 581 102,02		0,10	
н701	1 163 311,55	1 581 093,60		0,10	
н700	1 163 318,75	1 581 084,80		0,10	
н699	1 163 333,86	1 581 066,34		0,10	
н698	1 163 342,33	1 581 053,02		0,10	
н697	1 163 339,56	1 581 051,60		0,10	
н696	1 163 339,11	1 581 051,29		0,10	
н695	1 163 338,57	1 581 050,45		0,10	
н694	1 163 338,51	1 581 049,45	0,10		
н693	1 163 339,09	1 581 046,39	0,10		
н692	1 163 340,80	1 581 037,63	0,10		
н691	1 163 344,66	1 581 018,18	0,10		
н690	1 163 344,68	1 581 018,10	0,10		
н689	1 163 345,98	1 581 012,72	0,10		
н688	1 163 350,11	1 580 990,13	0,10		
н687	1 163 350,11	1 580 990,12	0,10		

**Раздел 2**

**Сведения о местоположении границ объекта**

<b>1</b>	<b>2</b>	<b>3</b>	<b>4</b>	<b>5</b>	<b>6</b>
н686	1 163 350,11	1 580 990,10	Аналитический метод	0,10	—
н685	1 163 352,85	1 580 976,49		0,10	
н684	1 163 352,96	1 580 976,13		0,10	
н683	1 163 370,85	1 580 932,17		0,10	
н682	1 163 371,01	1 580 931,85		0,10	
н681	1 163 379,73	1 580 918,10		0,10	
н680	1 163 379,93	1 580 917,84		0,10	
н679	1 163 392,95	1 580 903,39		0,10	
н678	1 163 393,09	1 580 903,25		0,10	
н677	1 163 416,68	1 580 881,81		0,10	
н676	1 163 416,87	1 580 881,65		0,10	
н675	1 163 458,67	1 580 852,38		0,10	
н674	1 163 458,83	1 580 852,28		0,10	
н673	1 163 480,47	1 580 839,92		0,10	
н672	1 163 480,61	1 580 839,84		0,10	
н671	1 163 556,44	1 580 804,07		0,10	
н670	1 163 556,75	1 580 803,95		0,10	
н669	1 163 577,91	1 580 798,08		0,10	
н668	1 163 578,56	1 580 798,01		0,10	
н667	1 163 589,40	1 580 798,60		0,10	
н666	1 163 590,61	1 580 799,10		0,10	
н665	1 163 601,24	1 580 808,48		0,10	
н664	1 163 605,30	1 580 804,70		0,10	
н663	1 163 605,75	1 580 804,28		0,10	
н662	1 163 606,51	1 580 803,84		0,10	
н661	1 163 607,51	1 580 803,79		0,10	
н660	1 163 608,41	1 580 804,23		0,10	
н659	1 163 621,27	1 580 815,23		0,10	
н658	1 163 641,70	1 580 789,48		0,10	
н657	1 163 656,94	1 580 770,16		0,10	
н656	1 163 668,80	1 580 755,24		0,10	
н655	1 163 668,81	1 580 755,23		0,10	
н654	1 163 690,68	1 580 728,07		0,10	
н653	1 163 696,66	1 580 720,52		0,10	
н652	1 163 696,71	1 580 720,46		0,10	
н651	1 163 706,90	1 580 708,45		0,10	
н650	1 163 734,31	1 580 674,57		0,10	
н649	1 163 734,42	1 580 674,44		0,10	
н648	1 163 741,74	1 580 666,87		0,10	
н647	1 163 718,27	1 580 647,84		0,10	
н646	1 163 712,25	1 580 643,09		0,10	
н645	1 163 711,62	1 580 642,22		0,10	
н644	1 163 711,51	1 580 641,22		0,10	
н643	1 163 711,90	1 580 640,30		0,10	
н642	1 163 721,78	1 580 627,37		0,10	
н641	1 163 729,48	1 580 617,28		0,10	
н640	1 163 729,57	1 580 617,18		0,10	
н639	1 163 732,80	1 580 613,48	0,10		
н638	1 163 735,80	1 580 609,60	0,10		
н637	1 163 738,98	1 580 605,53	0,10		
н636	1 163 738,99	1 580 605,52	0,10		
н635	1 163 742,08	1 580 601,63	0,10		
н634	1 163 750,99	1 580 590,38	0,10		
н633	1 163 751,90	1 580 589,73	0,10		
н632	1 163 752,90	1 580 589,65	0,10		

**Раздел 2**

**Сведения о местоположении границ объекта**

<b>1</b>	<b>2</b>	<b>3</b>	<b>4</b>	<b>5</b>	<b>6</b>
н631	1 163 753,07	1 580 589,73	Аналитический метод	0,10	—
н630	1 163 753,32	1 580 589,41		0,10	
н629	1 163 753,16	1 580 589,19		0,10	
н628	1 163 753,08	1 580 588,20		0,10	
н627	1 163 753,48	1 580 587,28		0,10	
н626	1 163 762,13	1 580 576,38		0,10	
н625	1 163 763,03	1 580 575,74		0,10	
н624	1 163 764,03	1 580 575,65		0,10	
н623	1 163 764,23	1 580 575,74		0,10	
н622	1 163 764,51	1 580 575,40		0,10	
н621	1 163 764,31	1 580 575,12		0,10	
н620	1 163 764,23	1 580 574,12		0,10	
н619	1 163 764,63	1 580 573,21		0,10	
н618	1 163 772,41	1 580 563,48		0,10	
н617	1 163 765,34	1 580 557,86		0,10	
н616	1 163 765,04	1 580 557,89		0,10	
н615	1 163 765,01	1 580 557,88		0,10	
н614	1 163 764,98	1 580 557,88		0,10	
н613	1 163 764,56	1 580 557,67		0,10	
н612	1 163 764,13	1 580 557,46		0,10	
н611	1 163 745,69	1 580 542,18		0,10	
н610	1 163 741,11	1 580 538,55		0,10	
н609	1 163 703,73	1 580 586,09		0,10	
н608	1 163 703,71	1 580 586,11		0,10	
н607	1 163 687,09	1 580 606,67		0,10	
н606	1 163 679,13	1 580 616,80		0,10	
н605	1 163 678,23	1 580 617,45		0,10	
н604	1 163 677,23	1 580 617,53		0,10	
н603	1 163 676,32	1 580 617,13		0,10	
н602	1 163 672,07	1 580 613,76		0,10	
н601	1 163 664,99	1 580 622,53		0,10	
н600	1 163 665,69	1 580 623,12		0,10	
н599	1 163 666,29	1 580 623,99		0,10	
н598	1 163 666,38	1 580 624,98		0,10	
н597	1 163 665,97	1 580 625,90		0,10	
н596	1 163 665,00	1 580 627,12		0,10	
н595	1 163 666,44	1 580 628,30		0,10	
н594	1 163 667,08	1 580 629,20		0,10	
н593	1 163 667,15	1 580 630,20		0,10	
н592	1 163 666,73	1 580 631,11		0,10	
н591	1 163 666,18	1 580 631,79		0,10	
н590	1 163 680,56	1 580 642,52		0,10	
н589	1 163 680,60	1 580 642,57		0,10	
н588	1 163 680,67	1 580 642,60		0,10	
н587	1 163 681,24	1 580 643,42		0,10	
н586	1 163 681,25	1 580 643,47		0,10	
н585	1 163 681,27	1 580 643,50		0,10	
н584	1 163 681,30	1 580 643,96	0,10		
н583	1 163 681,34	1 580 644,42	0,10		
н582	1 163 681,33	1 580 644,46	0,10		
н581	1 163 681,33	1 580 644,50	0,10		
н580	1 163 681,13	1 580 644,91	0,10		
н579	1 163 680,95	1 580 645,34	0,10		
н578	1 163 677,60	1 580 649,69	0,10		
н577	1 163 676,61	1 580 650,38	0,10		

**Раздел 2**

**Сведения о местоположении границ объекта**

<b>1</b>	<b>2</b>	<b>3</b>	<b>4</b>	<b>5</b>	<b>6</b>
н576	1 163 675,61	1 580 650,43	Аналитический метод	0,10	—
н575	1 163 674,72	1 580 649,99		0,10	
н574	1 163 674,14	1 580 649,16		0,10	
н573	1 163 674,04	1 580 648,17		0,10	
н572	1 163 674,43	1 580 647,25		0,10	
н571	1 163 676,54	1 580 644,51		0,10	
н570	1 163 662,11	1 580 633,75		0,10	
н569	1 163 662,06	1 580 633,68		0,10	
н568	1 163 661,96	1 580 633,63		0,10	
н567	1 163 661,42	1 580 632,79		0,10	
н566	1 163 661,41	1 580 632,78		0,10	
н565	1 163 661,41	1 580 632,77		0,10	
н564	1 163 661,38	1 580 632,26		0,10	
н563	1 163 661,34	1 580 631,79		0,10	
н562	1 163 661,35	1 580 631,78		0,10	
н561	1 163 661,34	1 580 631,77		0,10	
н560	1 163 661,56	1 580 631,32		0,10	
н559	1 163 661,76	1 580 630,89		0,10	
н558	1 163 662,37	1 580 630,14		0,10	
н557	1 163 660,94	1 580 628,97		0,10	
н556	1 163 660,31	1 580 628,09		0,10	
н555	1 163 660,23	1 580 627,09		0,10	
н554	1 163 660,64	1 580 626,18		0,10	
н553	1 163 661,63	1 580 624,93		0,10	
н552	1 163 660,94	1 580 624,35		0,10	
н551	1 163 656,73	1 580 620,99		0,10	
н550	1 163 656,06	1 580 619,98		0,10	
н549	1 163 656,03	1 580 618,98		0,10	
н548	1 163 656,49	1 580 618,09		0,10	
н547	1 163 657,32	1 580 617,54		0,10	
н546	1 163 658,31	1 580 617,45		0,10	
н545	1 163 659,23	1 580 617,86		0,10	
н544	1 163 661,90	1 580 620,00		0,10	
н543	1 163 668,91	1 580 611,30		0,10	
н542	1 163 649,28	1 580 596,17		0,10	
н541	1 163 648,84	1 580 596,49		0,10	
н540	1 163 647,84	1 580 596,56		0,10	
н539	1 163 646,94	1 580 596,14		0,10	
н538	1 163 646,35	1 580 595,33		0,10	
н537	1 163 646,23	1 580 594,33		0,10	
н536	1 163 646,60	1 580 593,41		0,10	
н535	1 163 647,43	1 580 592,28		0,10	
н534	1 163 647,49	1 580 592,23		0,10	
н533	1 163 647,97	1 580 591,58		0,10	
н532	1 163 644,10	1 580 588,76		0,10	
н531	1 163 643,04	1 580 590,23		0,10	
н530	1 163 642,17	1 580 590,91		0,10	
н529	1 163 641,17	1 580 591,03	0,10		
н528	1 163 640,24	1 580 590,67	0,10		
н527	1 163 637,72	1 580 588,83	0,10		
н526	1 163 634,08	1 580 586,20	0,10		
н525	1 163 613,81	1 580 613,78	0,10		
н524	1 163 612,91	1 580 614,46	0,10		
н523	1 163 611,91	1 580 614,57	0,10		
н522	1 163 610,99	1 580 614,19	0,10		

**Раздел 2**

**Сведения о местоположении границ объекта**

<b>1</b>	<b>2</b>	<b>3</b>	<b>4</b>	<b>5</b>	<b>6</b>
н521	1 163 607,19	1 580 611,30	Аналитический метод	0,10	—
н520	1 163 604,93	1 580 614,53		0,10	
н519	1 163 604,89	1 580 614,59		0,10	
н518	1 163 596,47	1 580 625,80		0,10	
н517	1 163 596,15	1 580 626,37		0,10	
н516	1 163 588,13	1 580 640,64		0,10	
н515	1 163 587,99	1 580 640,86		0,10	
н514	1 163 586,20	1 580 643,24		0,10	
н513	1 163 605,40	1 580 658,23		0,10	
н512	1 163 607,27	1 580 655,75		0,10	
н511	1 163 608,25	1 580 655,05		0,10	
н510	1 163 609,25	1 580 654,99		0,10	
н509	1 163 610,15	1 580 655,42		0,10	
н508	1 163 610,73	1 580 656,24		0,10	
н507	1 163 610,84	1 580 657,23		0,10	
н506	1 163 610,46	1 580 658,16		0,10	
н505	1 163 607,40	1 580 662,22		0,10	
н504	1 163 606,03	1 580 664,22		0,10	
н503	1 163 605,08	1 580 664,96		0,10	
н502	1 163 604,08	1 580 665,06		0,10	
н501	1 163 603,16	1 580 664,67		0,10	
н500	1 163 602,55	1 580 663,88		0,10	
н499	1 163 602,39	1 580 662,89		0,10	
н498	1 163 602,74	1 580 661,95		0,10	
н497	1 163 603,06	1 580 661,48		0,10	
н496	1 163 583,78	1 580 646,43		0,10	
н495	1 163 571,73	1 580 662,17		0,10	
н494	1 163 570,75	1 580 662,85		0,10	
н493	1 163 569,75	1 580 662,91		0,10	
н492	1 163 568,85	1 580 662,48		0,10	
н491	1 163 561,19	1 580 656,05		0,10	
н490	1 163 549,16	1 580 671,08		0,10	
н489	1 163 541,56	1 580 680,52		0,10	
н488	1 163 536,39	1 580 686,97		0,10	
н487	1 163 535,54	1 580 687,59		0,10	
н486	1 163 534,55	1 580 687,70		0,10	
н485	1 163 533,62	1 580 687,32		0,10	
н484	1 163 533,41	1 580 687,16		0,10	
н483	1 163 532,71	1 580 686,17		0,10	
н482	1 163 532,65	1 580 685,17		0,10	
н481	1 163 533,09	1 580 684,27		0,10	
н480	1 163 533,87	1 580 683,71		0,10	
н479	1 163 537,18	1 580 679,59		0,10	
н478	1 163 526,48	1 580 671,22		0,10	
н477	1 163 526,47	1 580 671,21		0,10	
н476	1 163 521,41	1 580 667,20		0,10	
н475	1 163 510,57	1 580 658,51	0,10		
н474	1 163 509,95	1 580 657,66	0,10		
н473	1 163 509,84	1 580 656,66	0,10		
н472	1 163 510,23	1 580 655,74	0,10		
н471	1 163 523,66	1 580 638,06	0,10		
н470	1 163 524,65	1 580 637,37	0,10		
н469	1 163 525,65	1 580 637,31	0,10		
н468	1 163 526,55	1 580 637,75	0,10		
н467	1 163 527,12	1 580 638,57	0,10		



**Раздел 2**

**Сведения о местоположении границ объекта**

<b>1</b>	<b>2</b>	<b>3</b>	<b>4</b>	<b>5</b>	<b>6</b>
н466	1 163 527,23	1 580 639,56	Аналитический метод	0,10	—
н465	1 163 526,84	1 580 640,48		0,10	
н464	1 163 514,59	1 580 656,61		0,10	
н463	1 163 523,89	1 580 664,06		0,10	
н462	1 163 528,95	1 580 668,07		0,10	
н461	1 163 539,68	1 580 676,48		0,10	
н460	1 163 546,04	1 580 668,58		0,10	
н459	1 163 559,35	1 580 651,95		0,10	
н458	1 163 560,29	1 580 651,29		0,10	
н457	1 163 561,29	1 580 651,23		0,10	
н456	1 163 562,19	1 580 651,67		0,10	
н455	1 163 569,82	1 580 658,07		0,10	
н454	1 163 576,74	1 580 649,04		0,10	
н453	1 163 575,81	1 580 648,32		0,10	
н452	1 163 575,11	1 580 647,33		0,10	
н451	1 163 575,06	1 580 646,33		0,10	
н450	1 163 575,50	1 580 645,43		0,10	
н449	1 163 576,32	1 580 644,86		0,10	
н448	1 163 577,32	1 580 644,75		0,10	
н447	1 163 578,24	1 580 645,14		0,10	
н446	1 163 579,18	1 580 645,86		0,10	
н445	1 163 581,83	1 580 642,39		0,10	
н444	1 163 584,71	1 580 638,56		0,10	
н443	1 163 592,21	1 580 625,22		0,10	
н442	1 163 585,88	1 580 620,34		0,10	
н441	1 163 585,32	1 580 621,16		0,10	
н440	1 163 584,48	1 580 621,86		0,10	
н439	1 163 583,49	1 580 622,02		0,10	
н438	1 163 582,55	1 580 621,68		0,10	
н437	1 163 564,40	1 580 609,39		0,10	
н436	1 163 564,33	1 580 609,34		0,10	
н435	1 163 555,54	1 580 602,81		0,10	
н434	1 163 548,99	1 580 611,40		0,10	
н433	1 163 548,11	1 580 612,06		0,10	
н432	1 163 547,11	1 580 612,17		0,10	
н431	1 163 546,19	1 580 611,78		0,10	
н430	1 163 546,14	1 580 611,74		0,10	
н429	1 163 545,44	1 580 610,75		0,10	
н428	1 163 545,39	1 580 609,75		0,10	
н427	1 163 545,83	1 580 608,85		0,10	
н426	1 163 545,99	1 580 608,74		0,10	
н425	1 163 553,55	1 580 598,82		0,10	
н424	1 163 554,60	1 580 597,42		0,10	
н423	1 163 554,71	1 580 597,20		0,10	
н422	1 163 555,53	1 580 596,62	0,10		
н421	1 163 556,53	1 580 596,51	0,10		
н420	1 163 557,45	1 580 596,90	0,10		
н419	1 163 557,49	1 580 596,93	0,10		
н418	1 163 558,14	1 580 597,81	0,10		
н417	1 163 558,26	1 580 598,80	0,10		
н416	1 163 557,93	1 580 599,60	0,10		
н415	1 163 566,68	1 580 606,10	0,10		
н414	1 163 583,14	1 580 617,25	0,10		
н413	1 163 583,77	1 580 616,33	0,10		
н412	1 163 584,73	1 580 615,59	0,10		

## Раздел 2

## Сведения о местоположении границ объекта

1	2	3	4	5	6
н411	1 163 585,73	1 580 615,48	Аналитический метод	0,10	—
н410	1 163 586,65	1 580 615,88		0,10	
н409	1 163 594,42	1 580 621,88		0,10	
н408	1 163 600,49	1 580 613,78		0,10	
н407	1 163 598,95	1 580 612,63		0,10	
н406	1 163 598,25	1 580 611,64		0,10	
н405	1 163 598,19	1 580 610,64		0,10	
н404	1 163 598,62	1 580 609,74		0,10	
н403	1 163 599,44	1 580 609,16		0,10	
н402	1 163 600,43	1 580 609,05		0,10	
н401	1 163 601,36	1 580 609,43		0,10	
н400	1 163 602,84	1 580 610,54		0,10	
н399	1 163 605,11	1 580 607,30		0,10	
н398	1 163 606,04	1 580 606,58		0,10	
н397	1 163 607,03	1 580 606,47		0,10	
н396	1 163 607,96	1 580 606,86		0,10	
н395	1 163 611,79	1 580 609,77		0,10	
н394	1 163 630,84	1 580 583,85		0,10	
н393	1 163 628,22	1 580 581,95		0,10	
н392	1 163 625,15	1 580 586,22		0,10	
н391	1 163 624,18	1 580 586,94		0,10	
н390	1 163 623,19	1 580 587,02		0,10	
н389	1 163 622,27	1 580 586,61		0,10	
н388	1 163 621,68	1 580 585,81		0,10	
н387	1 163 621,54	1 580 584,82		0,10	
н386	1 163 621,91	1 580 583,89		0,10	
н385	1 163 625,17	1 580 579,35		0,10	
н384	1 163 625,05	1 580 578,39		0,10	
н383	1 163 625,42	1 580 577,46		0,10	
н382	1 163 626,61	1 580 575,85		0,10	
н381	1 163 627,58	1 580 575,14		0,10	
н380	1 163 628,58	1 580 575,07		0,10	
н379	1 163 629,49	1 580 575,49		0,10	
н378	1 163 630,08	1 580 576,30		0,10	
н377	1 163 630,20	1 580 577,29		0,10	
н376	1 163 629,84	1 580 578,19		0,10	
н375	1 163 640,06	1 580 585,59		0,10	
н374	1 163 640,98	1 580 586,26		0,10	
н373	1 163 642,05	1 580 584,79		0,10	
н372	1 163 642,92	1 580 584,11		0,10	
н371	1 163 643,91	1 580 583,98		0,10	
н370	1 163 644,84	1 580 584,35		0,10	
н369	1 163 651,94	1 580 589,52		0,10	
н368	1 163 652,62	1 580 590,39		0,10	
н367	1 163 652,75	1 580 591,38		0,10	
н366	1 163 652,38	1 580 592,31		0,10	
н365	1 163 651,82	1 580 593,08		0,10	
н364	1 163 672,96	1 580 609,37		0,10	
н363	1 163 673,00	1 580 609,39		0,10	
н362	1 163 677,23	1 580 612,74		0,10	
н361	1 163 683,95	1 580 604,18	0,10		
н360	1 163 683,96	1 580 604,18	0,10		
н359	1 163 683,97	1 580 604,16	0,10		
н358	1 163 700,59	1 580 583,61	0,10		
н357	1 163 739,21	1 580 534,49	0,10		

**Раздел 2**

**Сведения о местоположении границ объекта**

<b>1</b>	<b>2</b>	<b>3</b>	<b>4</b>	<b>5</b>	<b>6</b>
н356	1 163 740,12	1 580 533,84	Аналитический метод	0,10	—
н355	1 163 741,11	1 580 533,76		0,10	
н354	1 163 742,03	1 580 534,16		0,10	
н353	1 163 746,64	1 580 537,83		0,10	
н352	1 163 751,73	1 580 531,51		0,10	
н351	1 163 751,75	1 580 531,50		0,10	
н350	1 163 751,76	1 580 531,48		0,10	
н349	1 163 753,85	1 580 529,00		0,10	
н348	1 163 758,94	1 580 522,21		0,10	
н347	1 163 758,89	1 580 521,61		0,10	
н346	1 163 759,29	1 580 520,69		0,10	
н345	1 163 759,61	1 580 520,28		0,10	
н344	1 163 761,18	1 580 501,30		0,10	
н343	1 163 762,83	1 580 473,84		0,10	
н342	1 163 762,54	1 580 473,59		0,10	
н341	1 163 762,19	1 580 472,65		0,10	
н340	1 163 758,80	1 580 441,27		0,10	
н339	1 163 758,77	1 580 441,06		0,10	
н338	1 163 758,93	1 580 439,95		0,10	
н337	1 163 759,56	1 580 439,17		0,10	
н336	1 163 759,92	1 580 439,02		0,10	
н335	1 163 759,44	1 580 416,72		0,10	
н334	1 163 735,83	1 580 417,49		0,10	
н333	1 163 735,58	1 580 417,42		0,10	
н332	1 163 735,03	1 580 417,36		0,10	
н331	1 163 734,84	1 580 417,22		0,10	
н330	1 163 734,66	1 580 417,17		0,10	
н329	1 163 734,46	1 580 416,95		0,10	
н328	1 163 734,22	1 580 416,77		0,10	
н327	1 163 734,13	1 580 416,58		0,10	
н326	1 163 733,99	1 580 416,43		0,10	
н325	1 163 733,92	1 580 416,14		0,10	
н324	1 163 733,80	1 580 415,87		0,10	
н323	1 163 733,53	1 580 414,49		0,10	
н322	1 163 733,64	1 580 413,39		0,10	
н321	1 163 734,22	1 580 412,58		0,10	
н320	1 163 734,87	1 580 412,27		0,10	
н319	1 163 733,28	1 580 403,97		0,10	
н318	1 163 732,48	1 580 403,89		0,10	
н317	1 163 731,67	1 580 403,31		0,10	
н316	1 163 731,24	1 580 402,40		0,10	
н315	1 163 728,79	1 580 389,47		0,10	
н314	1 163 728,82	1 580 389,26		0,10	
н313	1 163 728,76	1 580 388,94		0,10	
н312	1 163 728,90	1 580 388,53		0,10	
н311	1 163 728,94	1 580 388,27	0,10		
н310	1 163 729,04	1 580 388,15	0,10		
н309	1 163 729,09	1 580 388,00	0,10		
н308	1 163 737,87	1 580 374,75	0,10		
н307	1 163 738,17	1 580 374,31	0,10		
н306	1 163 738,68	1 580 373,78	0,10		
н305	1 163 739,62	1 580 373,42	0,10		
н304	1 163 793,88	1 580 367,63	0,10		
н303	1 163 792,53	1 580 355,68	0,10		
н302	1 163 792,71	1 580 354,61	0,10		

**Раздел 2**

**Сведения о местоположении границ объекта**

<b>1</b>	<b>2</b>	<b>3</b>	<b>4</b>	<b>5</b>	<b>6</b>
н301	1 163 792,94	1 580 354,11	Аналитический метод	0,10	—
н300	1 163 792,95	1 580 354,09		0,10	
н299	1 163 803,58	1 580 332,04		0,10	
н298	1 163 804,23	1 580 331,27		0,10	
н297	1 163 804,34	1 580 331,23		0,10	
н296	1 163 804,41	1 580 331,16		0,10	
н295	1 163 804,79	1 580 331,06		0,10	
н294	1 163 805,16	1 580 330,92		0,10	
н293	1 163 810,32	1 580 330,36		0,10	
н292	1 163 810,46	1 580 329,64		0,10	
н291	1 163 811,11	1 580 328,87		0,10	
н290	1 163 812,04	1 580 328,52		0,10	
н289	1 163 821,67	1 580 327,44		0,10	
н288	1 163 823,39	1 580 327,25		0,10	
н287	1 163 823,70	1 580 326,90		0,10	
н286	1 163 824,65	1 580 326,56		0,10	
н285	1 163 825,66	1 580 326,48		0,10	
н284	1 163 832,52	1 580 325,47		0,10	
н283	1 163 832,54	1 580 325,47		0,10	
н282	1 163 832,56	1 580 325,46		0,10	
н281	1 163 865,32	1 580 321,36		0,10	
н280	1 163 865,33	1 580 321,15		0,10	
н279	1 163 865,50	1 580 320,42		0,10	
н278	1 163 866,12	1 580 319,63		0,10	
н277	1 163 867,04	1 580 319,25		0,10	
н276	1 163 890,66	1 580 315,78		0,10	
н275	1 163 890,72	1 580 315,77		0,10	
н274	1 163 893,32	1 580 315,48		0,10	
н273	1 163 893,91	1 580 315,50		0,10	
н272	1 163 894,82	1 580 315,93		0,10	
н271	1 163 896,53	1 580 317,34		0,10	
н270	1 163 896,63	1 580 317,43		0,10	
н269	1 163 915,33	1 580 335,07		0,10	
н268	1 163 951,63	1 580 284,63		0,10	
н267	1 163 952,50	1 580 283,95		0,10	
н266	1 163 953,49	1 580 283,81		0,10	
н265	1 163 954,42	1 580 284,18		0,10	
н264	1 163 982,72	1 580 304,64		0,10	
н263	1 163 984,56	1 580 302,33		0,10	
н262	1 163 985,39	1 580 301,78		0,10	
н261	1 163 985,74	1 580 300,86		0,10	
н260	1 163 988,64	1 580 296,76		0,10	
н259	1 163 989,45	1 580 296,15		0,10	
н258	1 163 989,44	1 580 296,04		0,10	
н257	1 163 989,82	1 580 295,11		0,10	
н256	1 163 995,84	1 580 287,06	0,10		
н255	1 163 995,85	1 580 287,04	0,10		
н254	1 163 996,66	1 580 285,99	0,10		
н253	1 163 993,24	1 580 283,47	0,10		
н252	1 163 993,16	1 580 283,40	0,10		
н251	1 163 992,14	1 580 282,57	0,10		
н250	1 163 991,72	1 580 282,09	0,10		
н249	1 163 982,72	1 580 267,74	0,10		
н248	1 163 972,20	1 580 260,17	0,10		
н247	1 163 971,50	1 580 259,27	0,10		

**Раздел 2**

**Сведения о местоположении границ объекта**

<b>1</b>	<b>2</b>	<b>3</b>	<b>4</b>	<b>5</b>	<b>6</b>
н246	1 163 971,39	1 580 258,27	Аналитический метод	0,10	—
н245	1 163 971,64	1 580 257,66		0,10	
н244	1 163 969,22	1 580 255,94		0,10	
н243	1 163 968,59	1 580 256,42		0,10	
н242	1 163 967,60	1 580 256,56		0,10	
н241	1 163 966,67	1 580 256,20		0,10	
н240	1 163 957,06	1 580 249,28		0,10	
н239	1 163 956,37	1 580 248,40		0,10	
н238	1 163 956,24	1 580 247,41		0,10	
н237	1 163 956,50	1 580 246,76		0,10	
н236	1 163 949,21	1 580 241,54		0,10	
н235	1 163 948,59	1 580 242,03		0,10	
н234	1 163 947,60	1 580 242,16		0,10	
н233	1 163 946,67	1 580 241,80		0,10	
н232	1 163 936,31	1 580 234,34		0,10	
н231	1 163 936,08	1 580 234,15		0,10	
н230	1 163 927,11	1 580 225,42		0,10	
н229	1 163 926,66	1 580 224,77		0,10	
н228	1 163 926,51	1 580 223,78		0,10	
н227	1 163 926,86	1 580 222,84		0,10	
н226	1 163 928,09	1 580 221,09		0,10	
н225	1 163 927,65	1 580 220,53		0,10	
н224	1 163 927,51	1 580 219,53		0,10	
н223	1 163 927,87	1 580 218,60		0,10	
н222	1 163 934,70	1 580 208,96		0,10	
н221	1 163 935,62	1 580 208,25		0,10	
н220	1 163 936,62	1 580 208,14		0,10	
н219	1 163 937,15	1 580 208,37		0,10	
н218	1 163 942,36	1 580 201,03		0,10	
н217	1 163 941,90	1 580 200,42		0,10	
н216	1 163 941,76	1 580 199,43		0,10	
н215	1 163 942,12	1 580 198,49		0,10	
н214	1 163 949,80	1 580 187,66		0,10	
н213	1 163 950,61	1 580 186,99		0,10	
н212	1 163 951,60	1 580 186,82		0,10	
н211	1 163 952,54	1 580 187,15		0,10	
н210	1 163 964,82	1 580 195,33		0,10	
н209	1 163 965,57	1 580 196,28		0,10	
н208	1 163 965,69	1 580 197,27		0,10	
н207	1 163 965,31	1 580 198,20		0,10	
н206	1 163 964,53	1 580 198,82		0,10	
н205	1 163 963,54	1 580 198,99		0,10	
н204	1 163 962,60	1 580 198,66		0,10	
н203	1 163 951,94	1 580 191,56		0,10	
н202	1 163 946,45	1 580 199,31	0,10		
н201	1 163 946,91	1 580 199,92	0,10		
н200	1 163 947,05	1 580 200,91	0,10		
н199	1 163 946,69	1 580 201,84	0,10		
н198	1 163 939,28	1 580 212,28	0,10		
н197	1 163 938,35	1 580 212,99	0,10		
н196	1 163 937,36	1 580 213,10	0,10		
н195	1 163 936,83	1 580 212,88	0,10		
н194	1 163 932,20	1 580 219,41	0,10		
н193	1 163 932,61	1 580 219,95	0,10		
н192	1 163 932,76	1 580 220,94	0,10		

**Раздел 2**

**Сведения о местоположении границ объекта**

<b>1</b>	<b>2</b>	<b>3</b>	<b>4</b>	<b>5</b>	<b>6</b>
н191	1 163 932,42	1 580 221,87	Аналитический метод	0,10	—
н190	1 163 931,12	1 580 223,74		0,10	
н189	1 163 938,76	1 580 231,18		0,10	
н188	1 163 947,44	1 580 237,43		0,10	
н187	1 163 948,06	1 580 236,95		0,10	
н186	1 163 949,05	1 580 236,81		0,10	
н185	1 163 949,98	1 580 237,17		0,10	
н184	1 163 960,40	1 580 244,64		0,10	
н183	1 163 961,09	1 580 245,52		0,10	
н182	1 163 961,22	1 580 246,51		0,10	
н181	1 163 960,96	1 580 247,17		0,10	
н180	1 163 967,48	1 580 251,85		0,10	
н179	1 163 968,08	1 580 251,39		0,10	
н178	1 163 969,07	1 580 251,24		0,10	
н177	1 163 970,00	1 580 251,60		0,10	
н176	1 163 975,56	1 580 255,53		0,10	
н175	1 163 976,28	1 580 256,45		0,10	
н174	1 163 976,39	1 580 257,44		0,10	
н173	1 163 976,13	1 580 258,07		0,10	
н172	1 163 985,38	1 580 264,73		0,10	
н171	1 163 985,90	1 580 265,29		0,10	
н170	1 163 994,94	1 580 279,69		0,10	
н169	1 163 995,66	1 580 280,28		0,10	
н168	1 163 999,10	1 580 282,82		0,10	
н167	1 164 031,59	1 580 239,69		0,10	
н166	1 164 031,64	1 580 239,63		0,10	
н165	1 164 032,23	1 580 238,91		0,10	
н164	1 164 035,95	1 580 233,62		0,10	
н163	1 164 037,34	1 580 231,54		0,10	
н162	1 164 037,40	1 580 231,49		0,10	
н161	1 164 037,45	1 580 231,39		0,10	
н160	1 164 041,24	1 580 226,75		0,10	
н159	1 164 042,18	1 580 225,50		0,10	
н158	1 164 074,83	1 580 182,04		0,10	
н157	1 164 074,92	1 580 181,92		0,10	
н156	1 164 079,16	1 580 177,08		0,10	
н155	1 164 080,00	1 580 176,51		0,10	
н154	1 164 080,99	1 580 176,42		0,10	
н153	1 164 081,91	1 580 176,83		0,10	
н152	1 164 102,82	1 580 193,30		0,10	
н151	1 164 104,60	1 580 191,15		0,10	
н150	1 164 105,59	1 580 190,50		0,10	
н149	1 164 129,05	1 580 183,80		0,10	
н148	1 164 127,59	1 580 176,14	0,10		
н147	1 164 125,36	1 580 171,50	0,10		
н146	1 164 113,93	1 580 158,80	0,10		
н145	1 164 109,80	1 580 154,84	0,10		
н144	1 164 093,09	1 580 141,64	0,10		
н143	1 164 093,05	1 580 141,60	0,10		
н142	1 164 080,62	1 580 131,20	0,10		
н141	1 164 080,59	1 580 131,17	0,10		
н140	1 164 076,41	1 580 127,54	0,10		
н139	1 164 076,12	1 580 127,24	0,10		
н138	1 164 074,11	1 580 124,58	0,10		
н137	1 164 068,72	1 580 117,51	0,10		

**Раздел 2**

**Сведения о местоположении границ объекта**

<b>1</b>	<b>2</b>	<b>3</b>	<b>4</b>	<b>5</b>	<b>6</b>
н136	1 164 068,71	1 580 117,50	Аналитический метод	0,10	—
н135	1 164 060,73	1 580 106,88		0,10	
н134	1 164 051,16	1 580 118,32		0,10	
н133	1 164 038,85	1 580 134,73		0,10	
н132	1 164 037,97	1 580 135,40		0,10	
н131	1 164 036,98	1 580 135,51		0,10	
н130	1 164 036,05	1 580 135,13		0,10	
н129	1 164 035,76	1 580 134,91		0,10	
н128	1 164 032,81	1 580 138,60		0,10	
н127	1 164 032,36	1 580 139,50		0,10	
н126	1 164 025,12	1 580 155,59		0,10	
н125	1 164 024,74	1 580 161,12		0,10	
н124	1 164 025,94	1 580 160,96		0,10	
н123	1 164 027,13	1 580 161,18		0,10	
н122	1 164 027,87	1 580 161,85		0,10	
н121	1 164 028,19	1 580 162,80		0,10	
н120	1 164 028,01	1 580 163,78		0,10	
н119	1 164 027,37	1 580 164,56		0,10	
н118	1 164 026,45	1 580 164,93		0,10	
н117	1 164 022,83	1 580 165,39		0,10	
н116	1 164 021,90	1 580 165,15		0,10	
н115	1 164 002,70	1 580 173,21		0,10	
н114	1 164 001,68	1 580 173,70		0,10	
н113	1 164 001,00	1 580 173,89		0,10	
н112	1 164 000,01	1 580 173,73		0,10	
н111	1 163 999,22	1 580 173,12		0,10	
н110	1 163 998,83	1 580 172,19		0,10	
н109	1 163 998,28	1 580 168,51		0,10	
н108	1 163 993,77	1 580 169,26		0,10	
н107	1 163 992,67	1 580 169,13		0,10	
н106	1 163 991,87	1 580 168,52		0,10	
н105	1 163 991,47	1 580 167,61		0,10	
н104	1 163 991,44	1 580 167,45		0,10	
н103	1 163 991,62	1 580 166,26		0,10	
н102	1 163 992,26	1 580 165,49		0,10	
н101	1 163 993,20	1 580 165,14		0,10	
н100	1 163 993,70	1 580 165,21		0,10	
н99	1 163 999,13	1 580 164,32		0,10	
н98	1 163 999,76	1 580 164,09		0,10	
н97	1 164 000,75	1 580 164,25		0,10	
н96	1 164 001,53	1 580 164,87		0,10	
н95	1 164 001,92	1 580 165,79		0,10	
н94	1 164 002,40	1 580 169,00		0,10	
н93	1 164 020,72	1 580 161,31	0,10		
н92	1 164 021,16	1 580 154,95	0,10		
н91	1 164 021,33	1 580 154,27	0,10		
н90	1 164 028,73	1 580 137,82	0,10		
н89	1 164 028,76	1 580 137,75	0,10		
н88	1 164 029,33	1 580 136,62	0,10		
н87	1 164 029,55	1 580 136,27	0,10		
н86	1 164 033,84	1 580 130,89	0,10		
н85	1 164 034,69	1 580 130,27	0,10		
н84	1 164 035,68	1 580 130,16	0,10		
н83	1 164 036,61	1 580 130,54	0,10		
н82	1 164 036,86	1 580 130,73	0,10		

**Раздел 2**

**Сведения о местоположении границ объекта**

<b>1</b>	<b>2</b>	<b>3</b>	<b>4</b>	<b>5</b>	<b>6</b>
н81	1 164 048,00	1 580 115,87	Аналитический метод	0,10	—
н80	1 164 048,06	1 580 115,79		0,10	
н79	1 164 059,28	1 580 102,38		0,10	
н78	1 164 059,70	1 580 102,00		0,10	
н77	1 164 060,64	1 580 101,67		0,10	
н76	1 164 061,63	1 580 101,84		0,10	
н75	1 164 062,41	1 580 102,46		0,10	
н74	1 164 071,91	1 580 115,09		0,10	
н73	1 164 077,30	1 580 122,15		0,10	
н72	1 164 079,19	1 580 124,66		0,10	
н71	1 164 083,20	1 580 128,14		0,10	
н70	1 164 095,59	1 580 138,52		0,10	
н69	1 164 112,35	1 580 151,76		0,10	
н68	1 164 112,50	1 580 151,89		0,10	
н67	1 164 115,69	1 580 154,95		0,10	
н66	1 164 117,85	1 580 153,75		0,10	
н65	1 164 117,86	1 580 153,74		0,10	
н64	1 164 122,48	1 580 151,22		0,10	
н63	1 164 122,51	1 580 151,20		0,10	
н62	1 164 126,81	1 580 148,95		0,10	
н61	1 164 131,33	1 580 146,50		0,10	
н60	1 164 135,83	1 580 144,02		0,10	
н59	1 164 136,52	1 580 143,79		0,10	
н58	1 164 144,54	1 580 142,68		0,10	
н57	1 164 144,56	1 580 142,68		0,10	
н56	1 164 146,24	1 580 142,46		0,10	
н55	1 164 146,30	1 580 142,45		0,10	
н54	1 164 197,19	1 580 137,33		0,10	
н53	1 164 196,97	1 580 133,49		0,10	
н52	1 164 196,98	1 580 133,15		0,10	
н51	1 164 197,92	1 580 124,71		0,10	
н50	1 164 198,08	1 580 119,16		0,10	
н49	1 164 198,48	1 580 118,02		0,10	
н48	1 164 199,26	1 580 117,39		0,10	
н47	1 164 200,25	1 580 117,23		0,10	
н46	1 164 201,19	1 580 117,56		0,10	
н45	1 164 201,86	1 580 118,30		0,10	
н44	1 164 202,08	1 580 119,28		0,10	
н43	1 164 201,91	1 580 124,91		0,10	
н42	1 164 201,90	1 580 125,07		0,10	
н41	1 164 200,97	1 580 133,43		0,10	
н40	1 164 201,30	1 580 139,01		0,10	
н39	1 164 201,09	1 580 140,02		0,10	
н38	1 164 200,44	1 580 140,77		0,10	
н37	1 164 199,50	1 580 141,12		0,10	
н36	1 164 146,73	1 580 146,43	0,10		
н35	1 164 145,08	1 580 146,64	0,10		
н34	1 164 137,44	1 580 147,70	0,10		
н33	1 164 133,25	1 580 150,00	0,10		
н32	1 164 133,24	1 580 150,01	0,10		
н31	1 164 128,70	1 580 152,47	0,10		
н30	1 164 128,68	1 580 152,48	0,10		
н29	1 164 124,38	1 580 154,74	0,10		
н28	1 164 119,78	1 580 157,25	0,10		
н27	1 164 118,54	1 580 157,94	0,10		



**Раздел 2**

**Сведения о местоположении границ объекта**

<b>1</b>	<b>2</b>	<b>3</b>	<b>4</b>	<b>5</b>	<b>6</b>
н26	1 164 128,53	1 580 169,03	Аналитический метод	0,10	—
н25	1 164 128,85	1 580 169,51		0,10	
н24	1 164 131,31	1 580 174,64		0,10	
н23	1 164 131,47	1 580 175,14		0,10	
н22	1 164 133,22	1 580 184,32		0,10	
н21	1 164 133,22	1 580 185,05		0,10	
н20	1 164 133,12	1 580 185,63		0,10	
н19	1 164 132,56	1 580 186,69		0,10	
н18	1 164 131,70	1 580 187,20		0,10	
н17	1 164 107,28	1 580 194,18		0,10	
н16	1 164 104,66	1 580 197,35		0,10	
н15	1 164 103,79	1 580 197,96		0,10	
н14	1 164 102,79	1 580 198,05		0,10	
н13	1 164 101,88	1 580 197,65		0,10	
н12	1 164 080,92	1 580 181,14		0,10	
н11	1 164 077,98	1 580 184,50		0,10	
н10	1 164 045,38	1 580 227,90		0,10	
н9	1 164 044,42	1 580 229,18		0,10	
н8	1 164 044,37	1 580 229,25		0,10	
н7	1 164 041,83	1 580 232,36		0,10	
н6	1 164 052,70	1 580 241,33	0,10		
н5	1 164 058,81	1 580 246,28	0,10		
н4	1 164 056,29	1 580 249,38	0,10		
н3	1 164 050,16	1 580 244,42	0,10		
н2	1 164 040,83	1 580 236,69	0,10		
н1	1 164 039,45	1 580 235,58	0,10		

**Вырез 1 из 1**

н1723	1 163 644,84	1 580 791,96	—	—	—
н1724	1 163 660,08	1 580 772,64		—	
н1725	1 163 671,93	1 580 757,73		—	
н1726	1 163 693,81	1 580 730,58		—	
н1727	1 163 693,82	1 580 730,56		—	
н1728	1 163 699,78	1 580 723,02		—	
н1729	1 163 709,97	1 580 711,02		—	
н1730	1 163 710,00	1 580 710,98		—	
н1731	1 163 737,36	1 580 677,15		—	
н1732	1 163 745,24	1 580 668,99		—	
н1733	1 163 745,65	1 580 668,70		—	
н1734	1 163 749,50	1 580 671,82		—	
н1735	1 163 759,43	1 580 679,77		—	
н1736	1 163 729,97	1 580 691,38		—	
н1737	1 163 729,17	1 580 691,96		—	
н1738	1 163 688,05	1 580 741,02		—	
н1739	1 163 688,01	1 580 741,07		—	
н1740	1 163 680,08	1 580 751,19		—	
н1741	1 163 661,28	1 580 775,20		—	
н1742	1 163 626,75	1 580 819,46		—	
н1743	1 163 624,42	1 580 817,70	—		
н1723	1 163 644,84	1 580 791,96	—		

**3. Сведения о характерных точках части (частей) границы объекта**

<b>1</b>	<b>2</b>	<b>3</b>	<b>4</b>	<b>5</b>	<b>6</b>
—	—	—	—	—	—



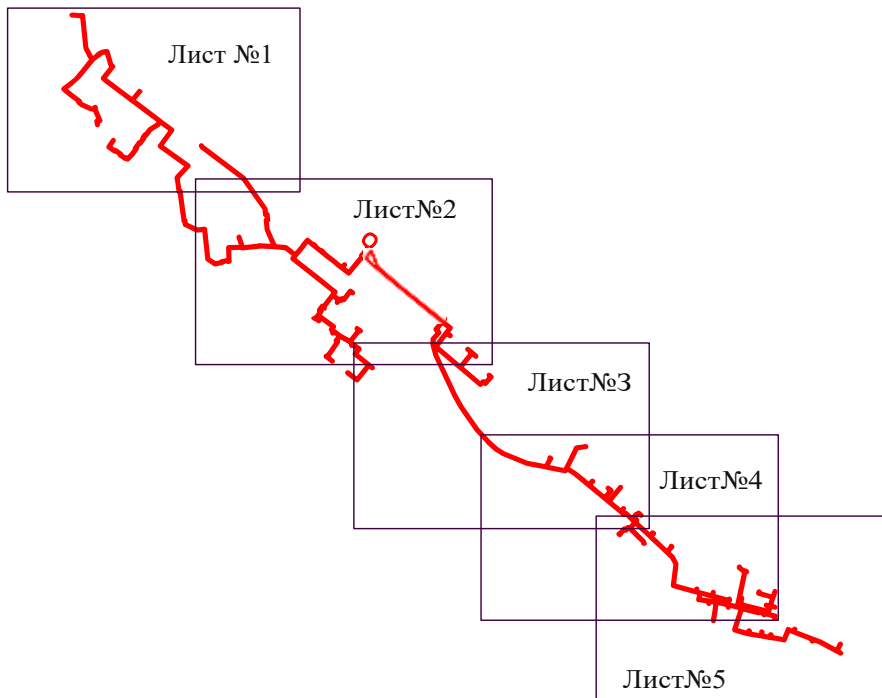
## ТЕКСТОВОЕ ОПИСАНИЕ

местоположения границ населенных пунктов, территориальных зон

Прохождение границы		Описание прохождения границы
от точки	до точки	
1	2	3
—	—	—

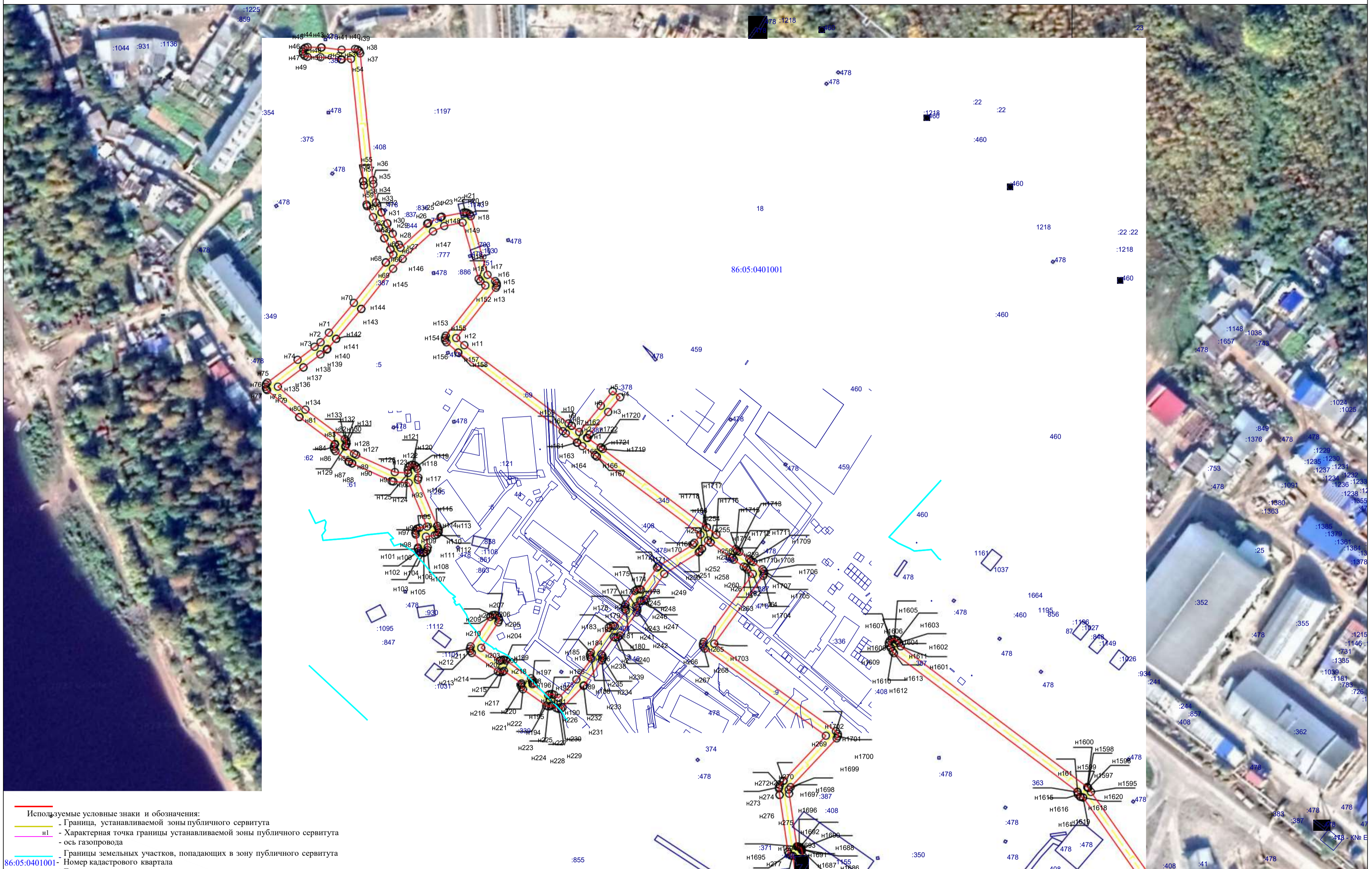
Раздел 4

План границ объекта



Масштаб 1:4000

Раздел 4  
План границ объекта

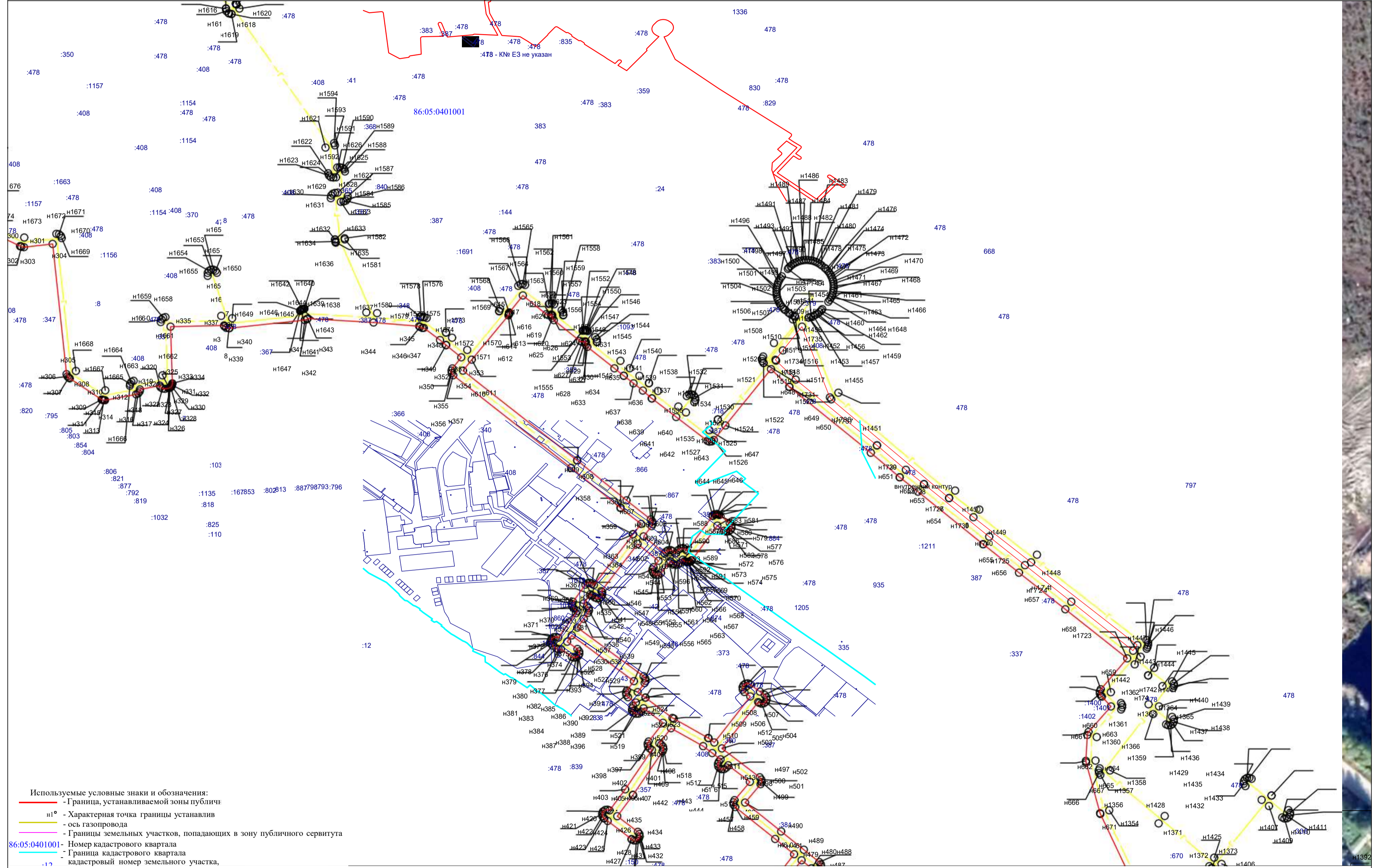


- Используемые условные знаки и обозначения:
- Граница, устанавливаемой зоны публичного сервитута
  - н1 - Характерная точка границы устанавливаемой зоны публичного сервитута
  - ось газопровода
  - Границы земельных участков, попадающих в зону публичного сервитута
  - 86:05:0401001 - Номер кадастрового квартала
  - сведения о котором внесены в ЕГРН
  - существующая граница земельного участка, имеющиеся в ЕГРН
  - сведения о которой достаточны для определения её местоположения
  - 1 - характерная точка охранной зоны, сведения о которой не позволяют однозначно определить её на местности

Масштаб 1:1000

Подпись \_\_\_\_\_ Дата « \_\_\_\_ » \_\_\_\_\_ г.

Раздел 4  
План границ объекта

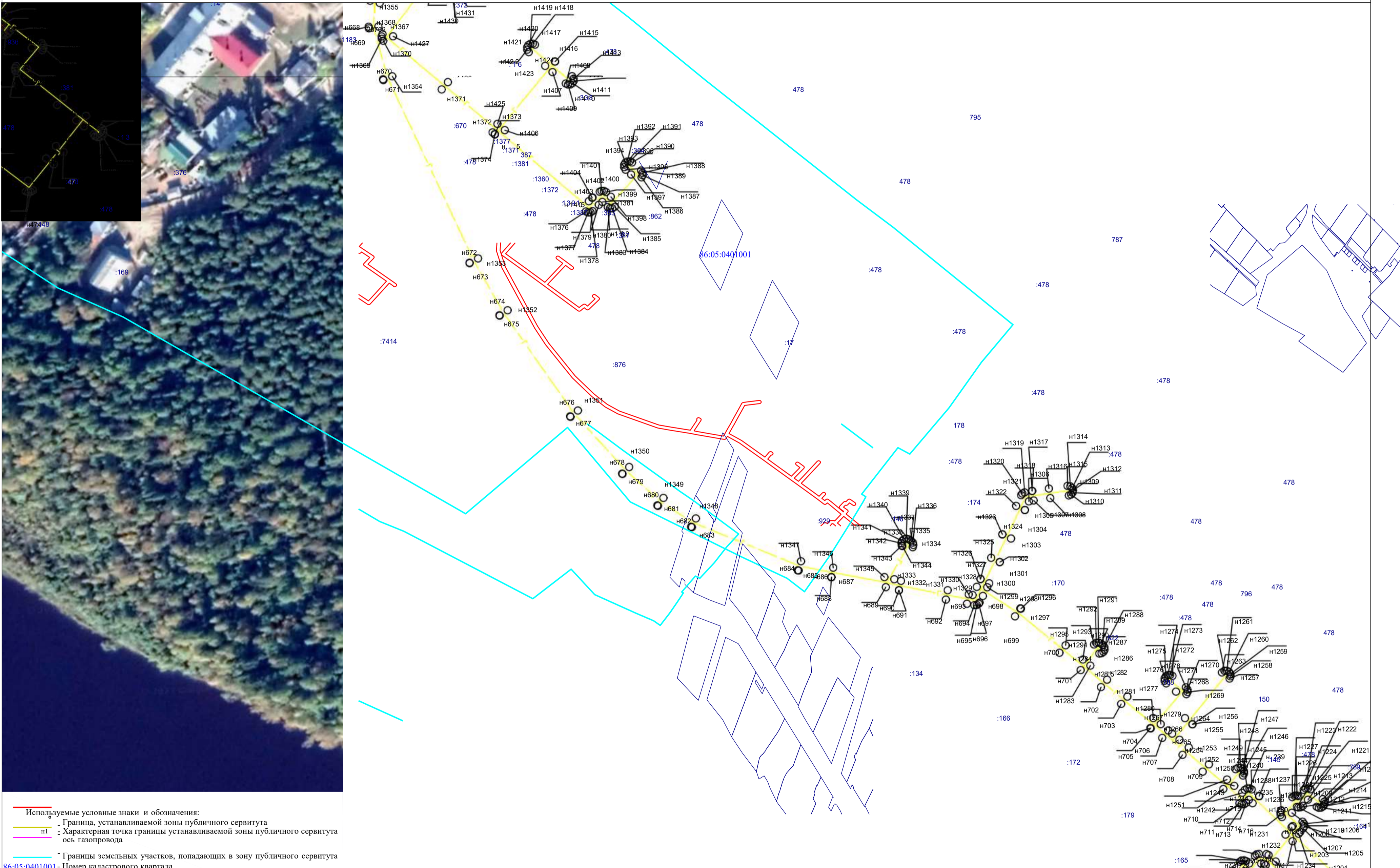


- Используемые условные знаки и обозначения:
- - Граница, устанавливаемая зоной публичн
  - н1° - Характерная точка границы устанавли
  - - ось газопровода
  - - Границы земельных участков, попадающих в зону публичного сервитута
  - 86:05:0401001 - Номер кадастрового квартала
  - - Граница кадастрового квартала
  - - кадастровый номер земельного участка, сведения о котором внесены в ЕГРН
  - - существующая граница земельного участка, имеющиеся в ЕГРН сведения о которой достаточны для определения её местоположения
  - 1 - характерная точка охранной зоны, сведения о которой не позволяют однозначно определить её на местности

Масштаб 1:1000

Подпись \_\_\_\_\_ Дата « \_\_\_\_ » \_\_\_\_ г.

Раздел 4  
План границ объекта



- Используемые условные знаки и обозначения:
- Граница устанавливаемой зоны публичного сервитута
  - н1 - Характерная точка границы устанавливаемой зоны публичного сервитута ось газопровода
  - Границы земельных участков, попадающих в зону публичного сервитута
  - 86:05:0401001 - Номер кадастрового квартала сведения о котором внесены в ЕГРН
  - существующая граница земельного участка, имеющиеся в ЕГРН сведения о которой достаточны для определения её местоположения
  - 1 - характерная точка охранной зоны, сведения о которой не позволяют однозначно определить её на местности

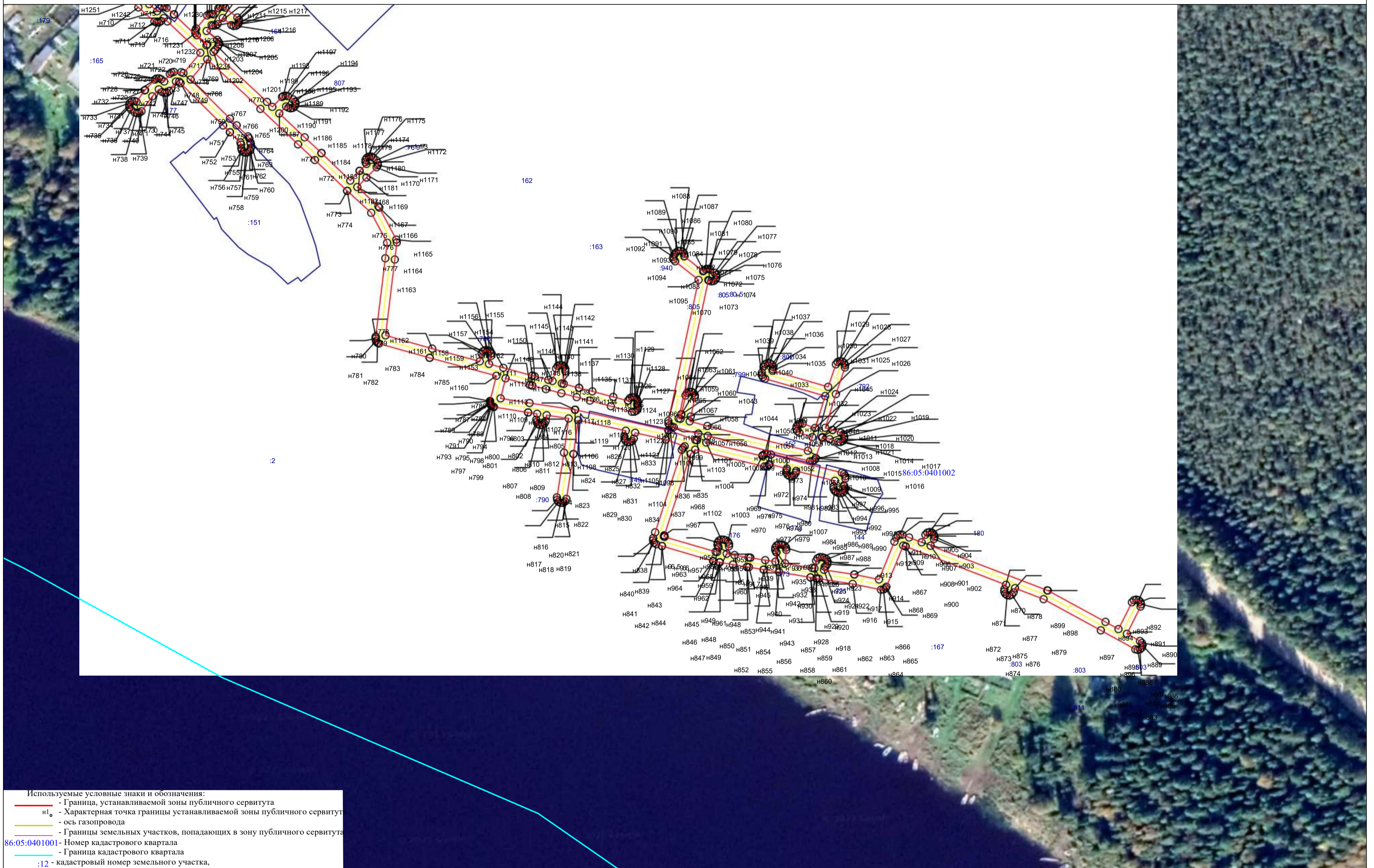
Масштаб 1:1000

Подпись \_\_\_\_\_ Дата « \_\_\_\_ » \_\_\_\_ г.





Раздел 4  
План границ объекта



- Используемые условные знаки и обозначения:
- - Граница, устанавливаемой зоны публичного сервитута
  - н1 - Характерная точка границы устанавливаемой зоны публичного сервитута
  - - ось газопровода
  - - Границы земельных участков, попадающих в зону публичного сервитута
  - 86:05:0401001 - Номер кадастрового квартала
  - - Граница кадастрового квартала
  - :12 - кадастровый номер земельного участка, сведения о котором внесены в ЕГРН
  - - существующая граница земельного участка, имеющиеся в ЕГРН сведения о которой достаточны для определения её местоположения
  - 1 - характерная точка охранной зоны, сведения о которой не позволяют однозначно определить её на местности

Масштаб 1:1000

Подпись \_\_\_\_\_ Дата « \_\_\_\_ » \_\_\_\_\_ г.